



KUN 21°86°

CORPORATE • MEDICAL • PLAZA

BIENVENIDOS AL MEJOR DESARROLLO INMOBILIARIO DE CANCÚN.



SPA

ARQUITECTURA

YOGA

NATURISTA

IDIOMAS

PILATES

SPINNING

ITALIANA

SUSHI

MARISCOS

GRILL

PASTA

SEA FOOD

ORIENTAL

BANCO

PC

SPA

DUTIQUE

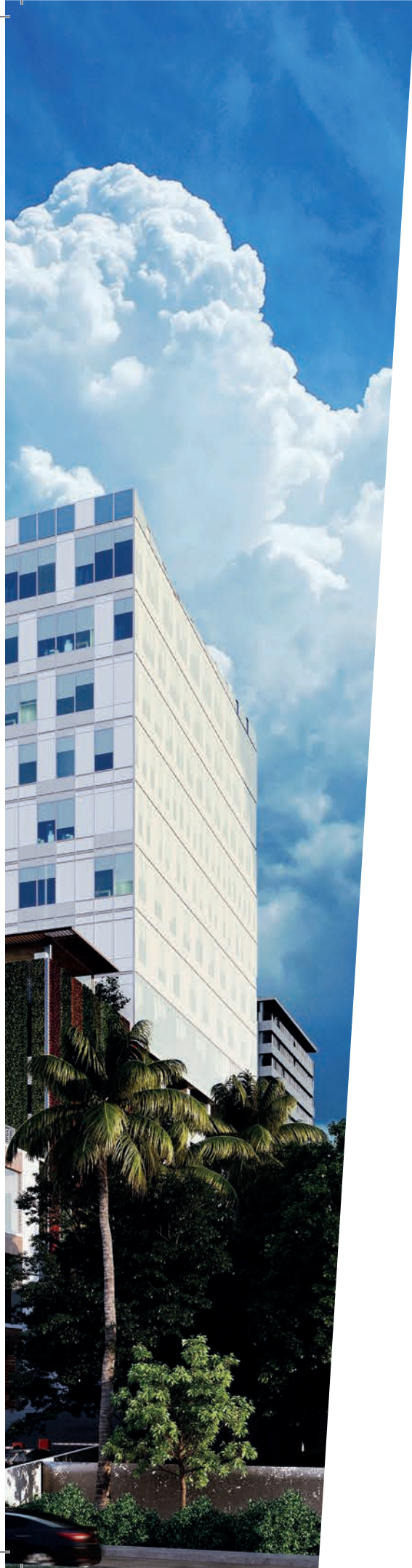
MUEBLERIA

DULERIA

MASCOTA

CAFETERIA

KUN 21° 86°



KUN 21°86° Corporate • Medical • Plaza es el mejor desarrollo de usos mixtos en el distrito empresarial de Cancún.

El proyecto está rodeado por edificios corporativos de lujo, plazas comerciales, bancos, restaurantes, hospitales e instituciones educativas que contribuyen a la plusvalía del edificio.

Diseñado con los más altos estándares de calidad y seguridad en su arquitectura y construcción, el proyecto ofrece los mejores espacios para **oficinas, consultorios médicos y locales comerciales** en venta y renta.



**CANCÚN,
QUINTANA ROO,
MÉXICO**

**INIGUALABLE
UBICACIÓN**



Ubicado estratégicamente sobre la Avenida Bonampak, para asegurar una excelente conectividad y fácil acceso a todas las zonas de la ciudad.

KUN 21°86° Corporate • Medical • Plaza cuenta con bellísimas vistas panorámicas a la ciudad y al Mar Caribe.





KUN 21°86°

EL LUGAR ESTRATÉGICO PARA TU EMPRESA



OFICINAS

- » Oficinas con bellísimas vistas panorámicas.
- » Alta conectividad con la red de transporte urbano.
- » 159 oficinas modulares desde 30m².
- » Más de 690 cajones techados de estacionamiento.
- » 260 estacionamientos para visitas 100% techados.
- » Amenidades de primer nivel.
- » 7 elevadores de lujo de alta velocidad.
- » 2 elevadores de servicio/montacargas.
- » WC comunes en cada nivel.



KUN 21°86°

EL NUEVO CORAZÓN DE LA COMUNIDAD MÉDICA



CONSULTORIOS MÉDICOS

- » Espectaculares vistas panorámicas al Mar Caribe.
- » 62 consultorios médicos desde 25m².
- » Espacios para oficinas relacionadas con la salud y el bienestar.
- » 1 cajón privativo por consultorio.
- » 260 estacionamientos para visitas 100% techados.
- » 2 elevadores de lujo de alta velocidad.
- » 1 elevador de servicio/montacargas.
- » 1 elevador de servicio.
- » WC comunes en cada nivel.

**Atiende con
la mejor categoría
a tus pacientes.**







KUN 21°86°

TU NEGOCIO MÁS CERCA DE TODOS



LOCALES COMERCIALES

- » Exposición a una de las avenidas principales de Cancún.
- » Conectividad con la zona comercial y de negocios de la ciudad.
- » 260 estacionamientos para visitas 100% techados.
- » 24 locales comerciales desde 50m².
- » Restaurantes con terrazas al aire libre en Nivel 2.
- » Negocios relacionados con la Salud, Wellness y Gimnasios en Niveles 3 y 4.
- » 3 elevadores de alta velocidad.
- » 1 elevador de servicio/montacargas.
- » TOTEM iluminado para anuncios.
- » Cajones de corta estancia frente a la avenida.





EQUIPAMIENTO

Control de Acceso con Sistema Electrónico.



Lobby con acabados de lujo.



Seguridad 24/7.



Ventanas con vidrio laminado.



Planta eléctrica de emergencia.



Más de 30 cámaras de seguridad con CCTV.



Sistema Contra Incendios.





AMENIDADES

Business Center/
Sala de Juntas.



Amplio Comedor para
Empleados en Nivel 8.



Club Médico con
Sala de Juntas.



Bodegas en venta
y renta.



Zonas de
áreas verdes.



Terrazas con vista
panorámica.



Servicio de Coffee Break
para reuniones.



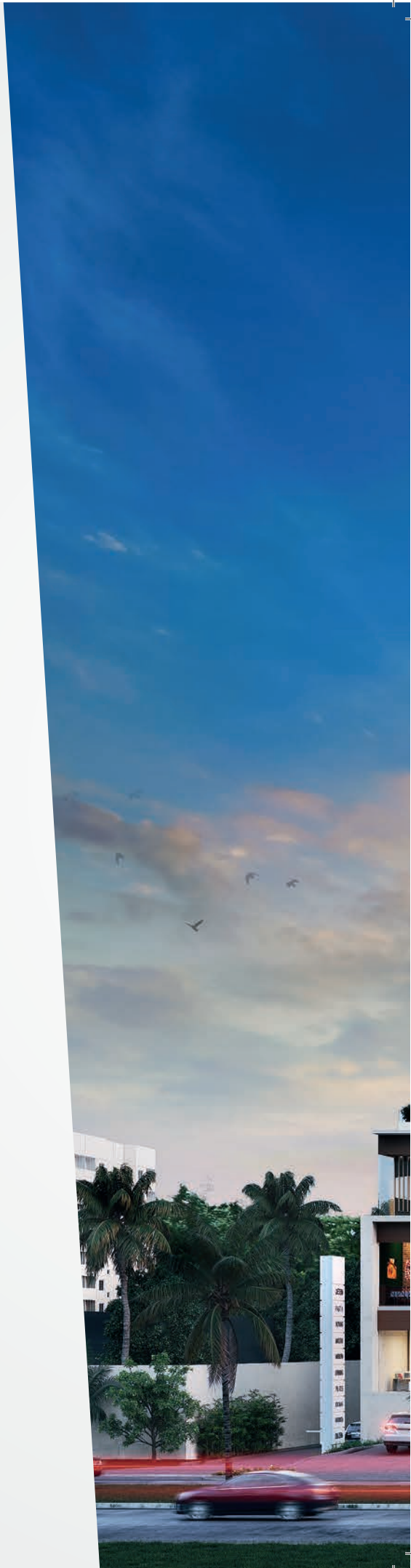


Capitel Desarrollos es una empresa líder en el Mercado Inmobiliario en México. Con más de 25 años de experiencia, Capitel ha desarrollado más de 70 exitosos proyectos alrededor de la República Mexicana, satisfaciendo las necesidades de los sectores comercial, corporativo, médico, residencial, industrial y de usos mixtos.

Ciudades con Oficina y Proyectos de Capitel



Algunos de los desarrollos más recientes de Capitel son:



Invierte en el mejor desarrollo de usos mixtos de la ciudad.





KUN 21°86°
CORPORATE • MEDICAL • PLAZA

Av. Bonampak Lote 4C2 M1 SM4A
Cancún, Quintana Roo

(998) **887 81 83**

(998) 241-5951

www.kun2186.com