



Distrito Yaax.
SEVEN SENSES SPACES



Inspired by nature,
Designed for living



Distrito Yaax
SEVEN SEASIDES SPACES



ACES SEVEN
Seven
SENSES



Your lifestyle in harmony

Distrito Yaax nace con la visión de un futuro verde y sustentable en una comunidad inspirada en sensaciones naturales.

Descubre un lugar que brilla con luz propia, combinando una arquitectura natural en un estilo de vida que toma como base el entorno paradisíaco del destino preferido de México y el mundo: **Cancún**.

***District Yaax** is born with the vision of a green and sustainable future in a community inspired by natural sensations.*

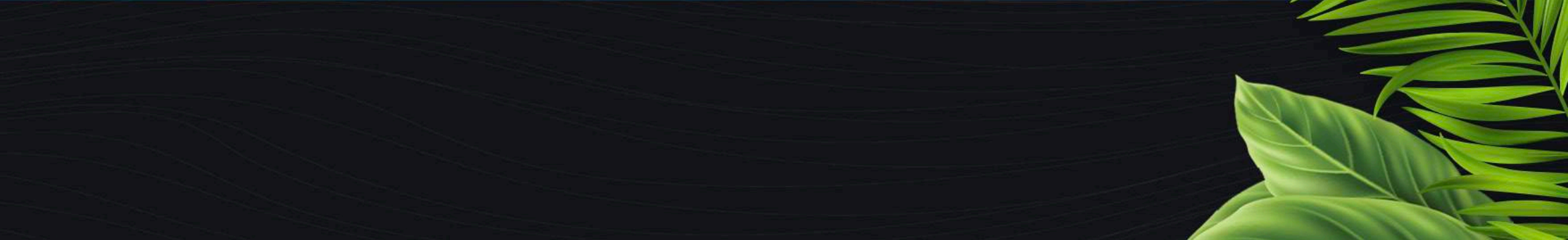
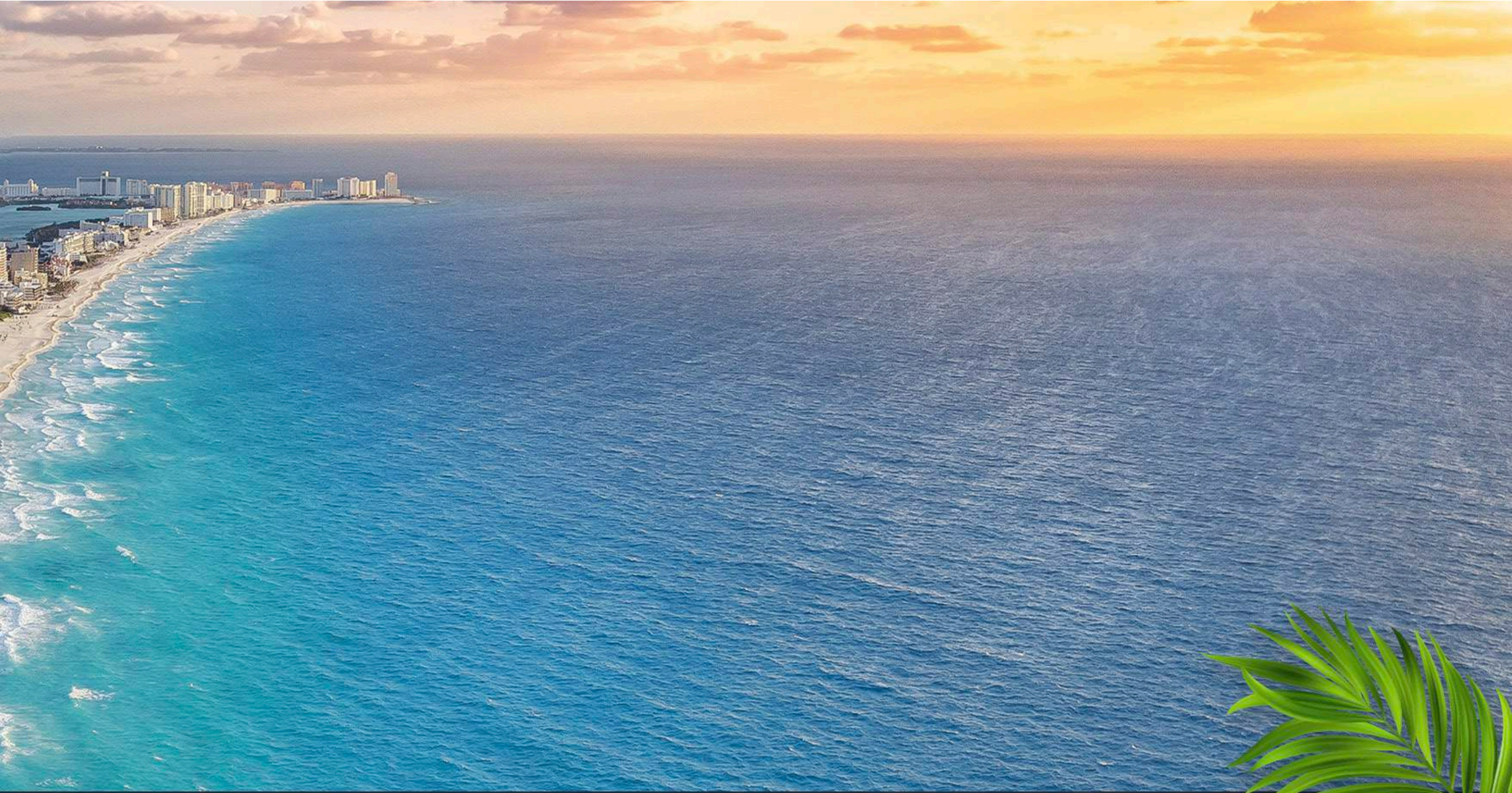
*Discover a place that shines with its own light, combining natural architecture in a lifestyle based on the paradisiacal environment of the favorite destination in Mexico and the world: **Cancun**.*



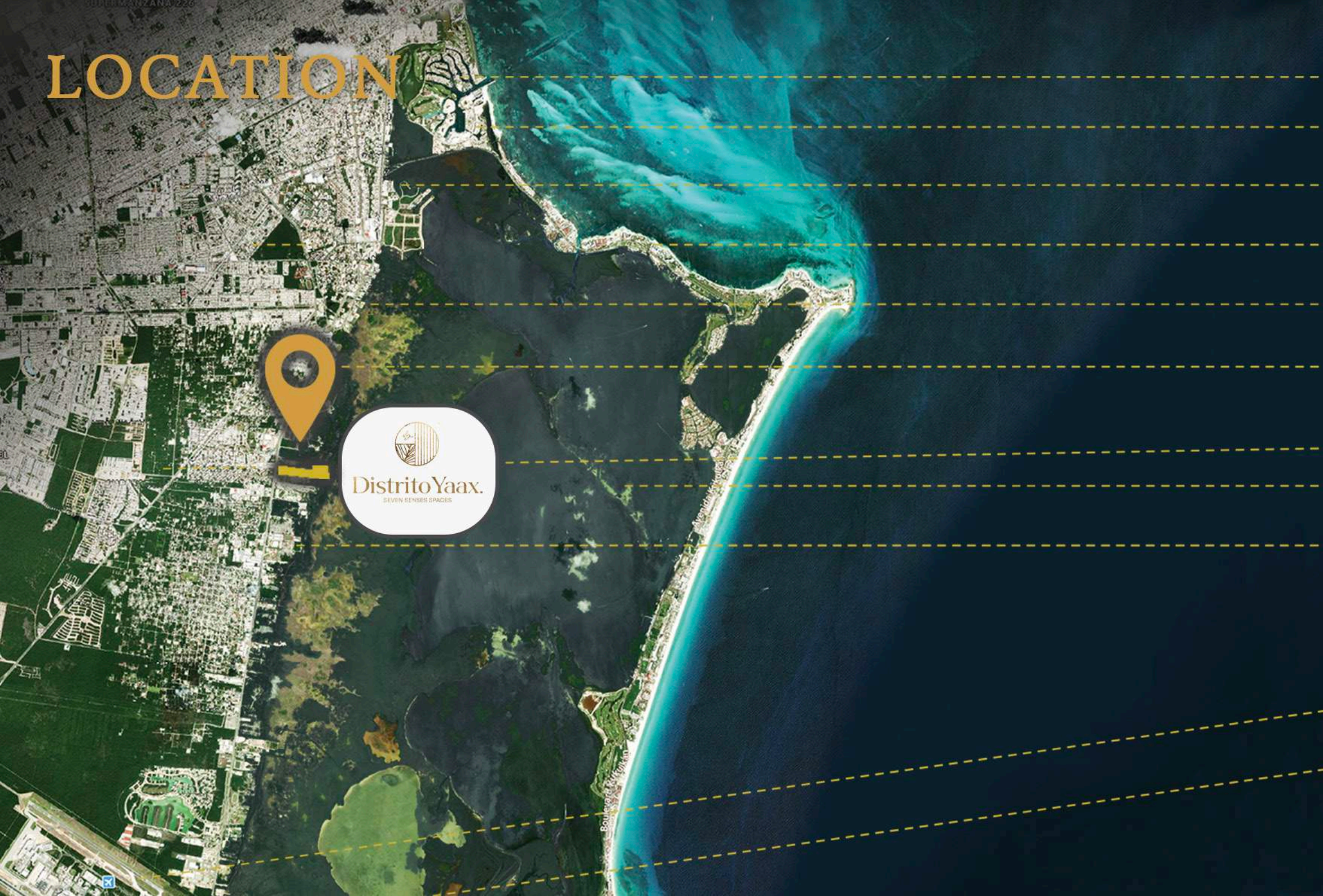
LOCATION

Según un estudio de TripAdvisor, Cancún es el tercer destino más popular del mundo -sólo detrás de Dubai y Londres- y es un oasis de oportunidades para vivir, disfrutar e invertir. Con sus arenas blancas, aguas turquesas, clima privilegiado, gastronomía, parques de atracciones y un sin fin de maravillas naturales no es de extrañar que sea un *hotspot* de atracción para nacionales y extranjeros.

According to a TripAdvisor study, Cancun is the third most popular destination in the world -only behind Dubai and London- and it is an oasis of opportunities to live, enjoy and invest. With its white sands, turquoise waters, privileged climate, gastronomy, amusement parks and endless natural wonders, it is not surprising that it is a hotspot of attraction for nationals and foreigners.



LOCATION



Distrito Yaax.
SEVEN SENSES SPACES



Puerto Cancún <i>Puerto Cancun</i>	10 mins.
Acceso Zona Hotelera <i>Hotel Zone Access</i>	10 mins.
Malecón Américas <i>Americas Boardwalk</i>	5 mins.
Zona Hotelera <i>Hotel Zone</i>	15 mins.
Zona Hospitales <i>Hospital Zone</i>	5 mins.
Parque Cancún <i>Cancun Park</i>	5 mins.
DISTRITO YAAX	
Laguna Nichupté <i>Nichupte Lagoon</i>	5 mins.
Zona de Universidades <i>University Area</i>	10 mins.
Aeropuerto <i>Airport</i>	15 mins.
Carretera a Riviera Maya <i>Road to Riviera Maya</i>	15 mins.
GO Riviera Maya	15 mins.
Playa del Carmen	45 mins.
Tulum	1 h 40





Distrito Yaax.

SEVEN SENSES SPACES

Distrito Yaax es una comunidad planeada como *Smart City* con estándares internacionales en el caribe mexicano, diseñada para elevar tu estilo de vida en un espacio inspirado en bellas sensaciones naturales, donde la seguridad, el confort y sobretodo el bienestar de tu familia es lo más importante.

Aquí encontrarás un sinfín de amenidades en espacios abiertos, innovadores y sustentables en un desarrollo amigable con el medio ambiente.

Distrito Yaax is a community planned as a *Smart City* with international standards in the Mexican Caribbean, designed to elevate your lifestyle in a space inspired by natural sensations, where the safety, comfort and well-being of your family is the most important thing.

Here you will find endless amenities in open, innovative and sustainable spaces in an environmentally friendly development.

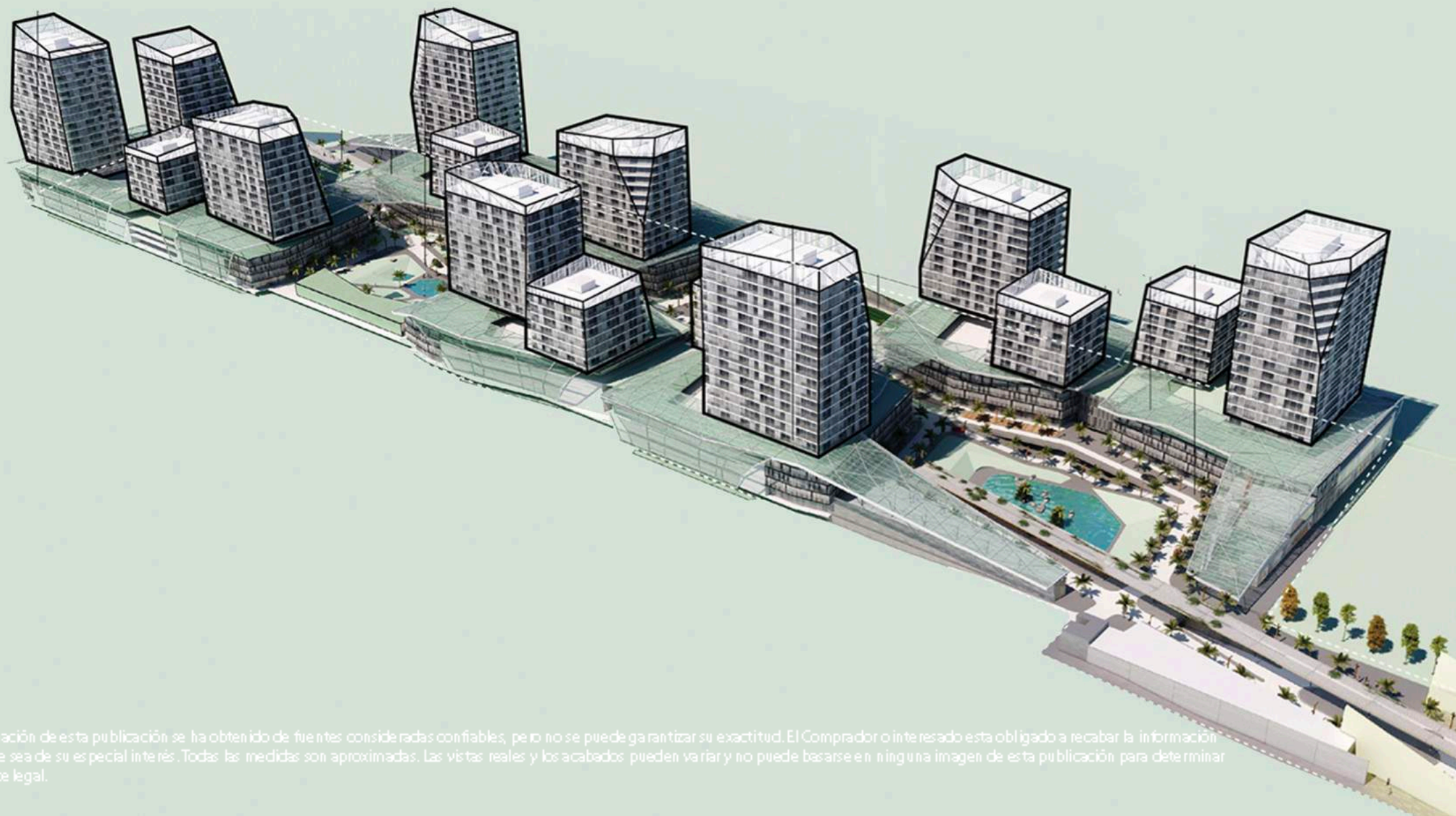




La información de esta publicación se ha obtenido de fuentes consideradas confiables, pero no se puede garantizar su exactitud. El Comprador interesado está obligado a recabar la información oficial que sea de su especial interés. Todas las medidas son aproximadas. Las vistas reales y los acabados pueden variar y no puede basarse en ninguna imagen de esta publicación para determinar un alcance legal.



Invest in
your dream



La información de esta publicación se ha obtenido de fuentes consideradas confiables, pero no se puede garantizar su exactitud. El Comprador o interesado está obligado a recabar la información oficial que sea de su especial interés. Todas las medidas son aproximadas. Las vistas reales y los acabados pueden variar y no puede basarse en ninguna imagen de esta publicación para determinar un alcance legal.



Your next investment, here

Un mar de oportunidades se respira en las inversiones en bienes raíces en los últimos años, sobre todo en el sureste mexicano donde el boom inmobiliario ha cobrado especial relevancia con algunos proyectos importantes en ciudades como Mérida, Playa del Carmen y Cancún.

Distrito Yaax es la culminación de una búsqueda de lo mejor de Cancún obteniendo un modelo de negocio altamente rentable para fortalecer tu patrimonio y tu futuro.

A sea of opportunities has been breathed in real estate investments in recent years, especially in the Mexican southeast where the real estate boom has gained special relevance with some important projects in cities such as Merida, Playa del Carmen and Cancun.

Distrito Yaax is the culmination of a search for the best of Cancun, obtaining a highly profitable business model to strengthen your heritage and your future.

Distrito Yaax
OPEN SPACES

Distrito Yaax
OPEN SPACES



La información de esta publicación se ha obtenido de fuentes consideradas confiables, pero no se puede garantizar su exactitud. El Comprador o interesado está obligado a recabar la información oficial que sea de su especial interés. Todas las medidas son aproximadas. Las vistas reales y los acabados pueden variar y no puede basarse en ninguna imagen de esta publicación para determinar un alcance legal.



La información de esta publicación se ha obtenido de fuentes consideradas confiables, pero no se puede garantizar su exactitud. El Comprador o interesado está obligado a recabar la información necesaria de su respectivo interés. Todas las medidas son aproximadas. Las vistas reales y los acabados pueden variar y no puede basarse en ninguna imagen de esta publicación para determinar un precio legal.

An architectural rendering of a modern building complex. The central focus is a tall, multi-story building with a facade of vertical wooden slats and balconies filled with lush green plants. A wide, elevated skybridge with a wooden deck and glass railings extends from the building, supported by a large, angular concrete structure. Below the skybridge, a fountain with multiple jets of water flows into a pool. The scene is set against a clear blue sky, and the overall atmosphere is one of a sophisticated, eco-friendly urban environment.

An optimal choice

Distrito Yaax es una espectacular oportunidad de aumentar y proteger tu patrimonio al ser un proyecto único en la zona con diseño de firmas arquitectónicas de calidad mundial, integrando grandes formas con elementos naturales y una amplia variedad de experiencias en amenidades sin comparación, que brindará grandes opciones en rendimiento y plusvalía.

***Distrito Yaax** is a spectacular opportunity to increase and protect your heritage as it is a unique project in the area with design by world-class architectural firms, integrating large shapes with natural elements and a wide variety of experiences in unparalleled amenities, which will provide great options in performance and surplus value.*



Floor Plans Torre Saasil

FASE 1 *PHASE 1*
160 UNIDADES 160 UNITS

Torre Saasil

1 RECÁMARA TIPO A

48.38 M2



1 Recámara



Sala de estar



1 Baño



Comedor



Balcón



Cocina Equipada



Centro de Servicio



1 Cajón de Estacionamiento

Interior 45.18 M2

Exterior 3.20 M2

Torre Saasil

1 RECÁMARA TIPO B

61.25 M2



1 Recámara



Sala de estar



1.5 Baños



Barra



Balcón



Cocina Equipada



Centro de Servicio



1 Cajón de Estacionamiento



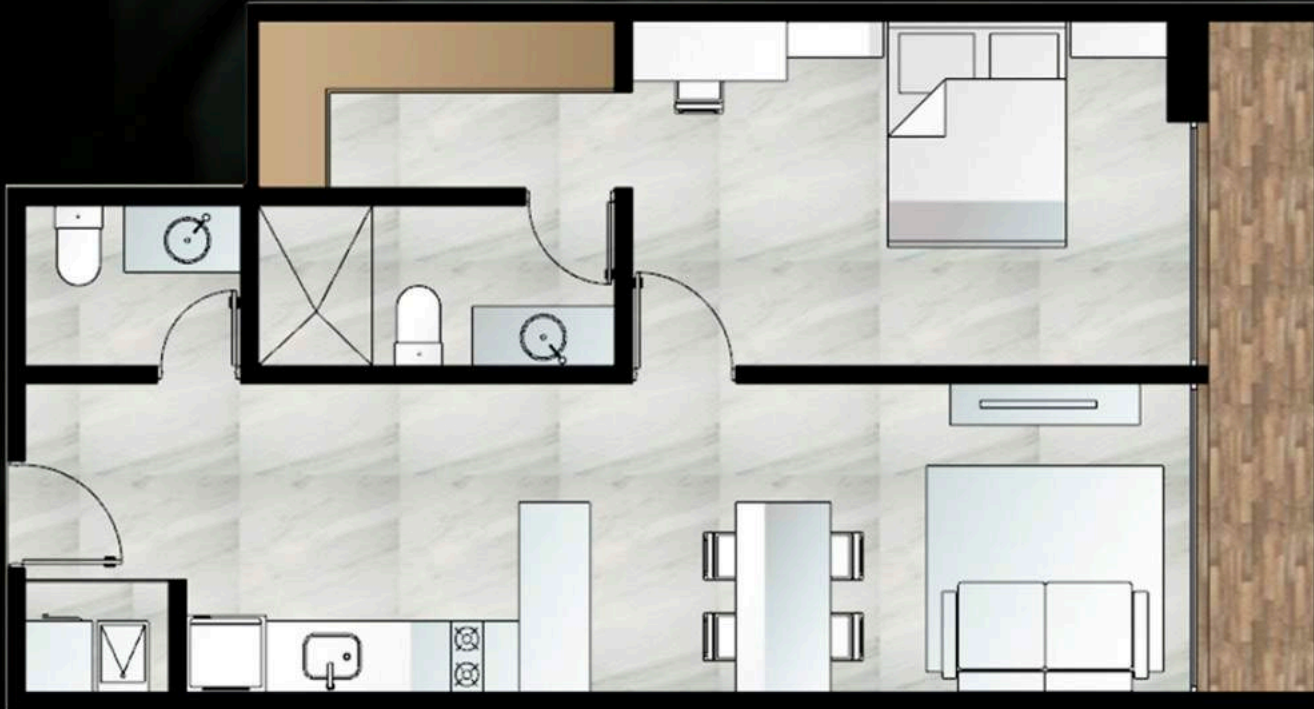
Interior 55.31 M2

Exterior 5.94 M2

Torre Saasil

1 RECÁMARA TIPO C

63.62 M2



1 Recámara



Sala de estar



1.5 Baños



Barra



Balcón



Cocina Equipada



Centro de Lavado



1 Cajón de Estacionamiento

Interior 57.68 M2

Exterior 5.94 M2

Torre Saasil

2 RECÁMARAS TIPO A

86.31 M2



2 Recámaras



Sala de estar



2 Baños



Comedor



Balcón



Cocina Equipada



Centro de Lavado



1 Cajón de Estacionamiento



Interior 78.16 M2

Exterior 8.15 M2

Torre Saasil



2 RECÁMARA TIPO B

87.26 M2



2 Recámaras



Sala de estar



2 Baños



Comedor



Balcón



Cocina Equipada



Centro de Lavado



1 Cajón de Estacionamiento

Interior 79.87 M2

Exterior 7.39 M2

Torre Saasil

2 RECÁMARAS TIPO C

87.26 M2



2 Recámaras



Sala de estar



2 Baños



Comedor



Balcón



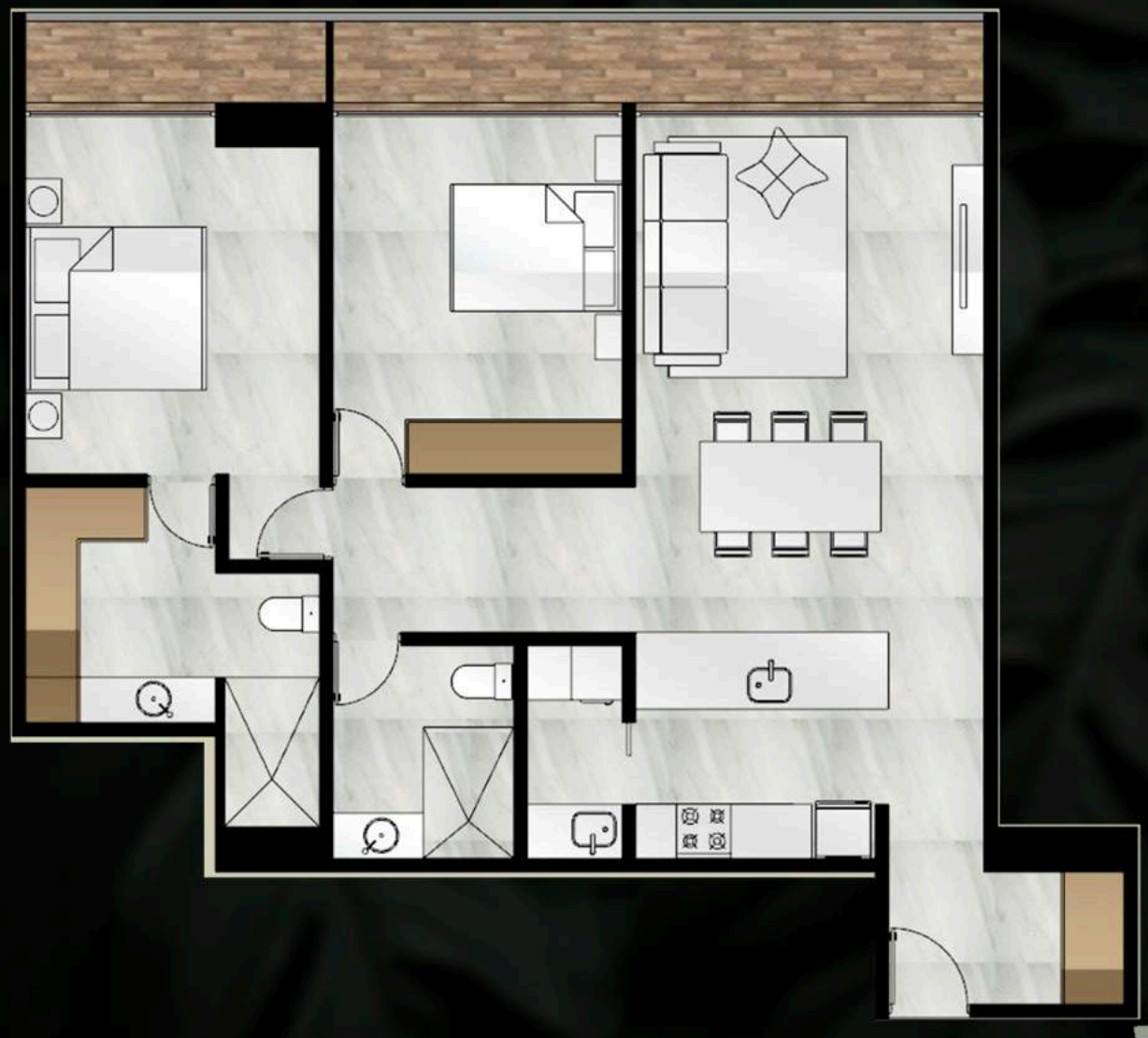
Cocina Equipada



Centro de Lavado



1 Cajón de Estacionamiento



Interior 94.50 M2

Exterior 10.90 M2

Torre Saasil



3 RECÁMARAS TIPO A

139 M2



Cuarto de Servicio



3 Recámaras



Sala de estar



2 Cajones de Estacionamiento



3.5 Baños



Comedor



Centro de Lavado



Balcón



Cocina Equipada

Interior 128.87 M2

Exterior 10.53 M2

Torre Saasil

3 RECÁMARAS TIPO B

131.22 M2



Cuarto de Servicio



3 Recámaras



Sala de estar



2 Cajones de Estacionamiento



3.5 Baños



Comedor



Centro de Lavado



Balcón



Cocina Equipada

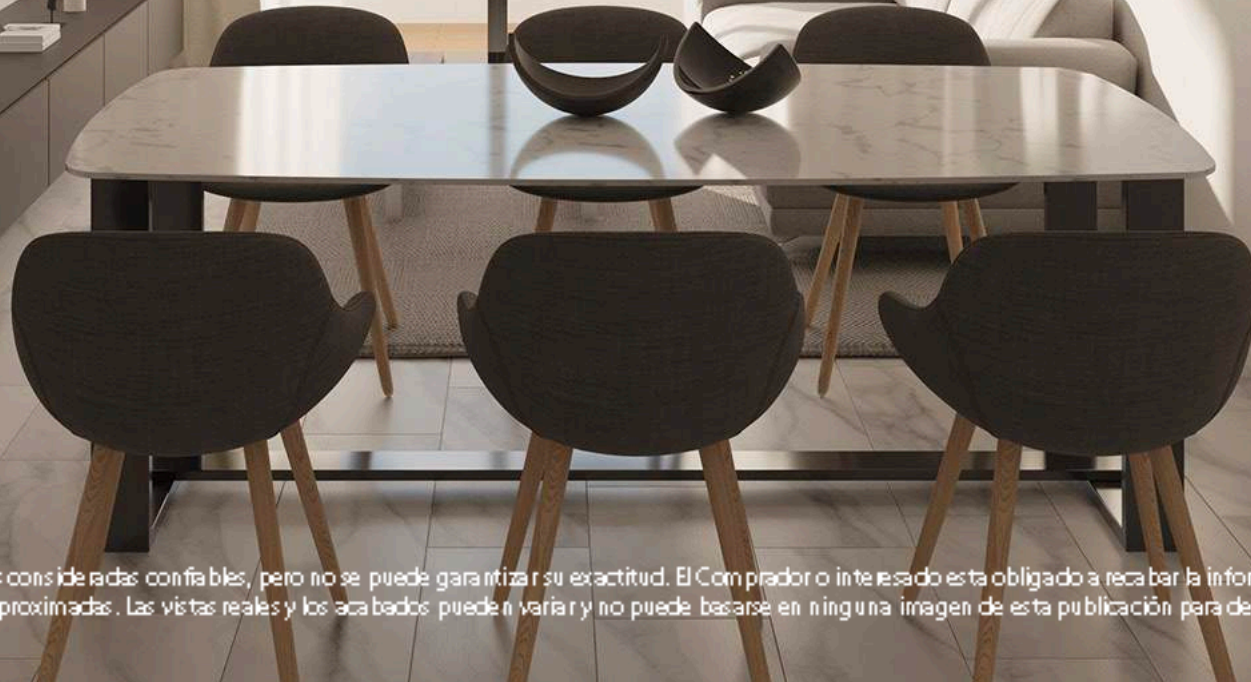


Interior 122.22 M2

Exterior 9 M2

Sala / Comedor

Living / Dining room



La información de esta publicación se ha obtenido de fuentes consideradas confiables, pero no se puede garantizar su exactitud. El Comprador o interesado está obligado a recabar la información oficial que sea de su especial interés. Todas las medidas son aproximadas. Las vistas reales y los acabados pueden variar y no puede basarse en ninguna imagen de esta publicación para determinar un alcance legal.

Cocina

Kitchen



La información de esta publicación se ha obtenido de fuentes consideradas confiables, pero no se puede garantizar su exactitud. El Comprador o interesado está obligado a recabar la información oficial que sea de su especial interés. Todas las medidas son aproximadas. Las vistas reales y los acabados pueden variar y no puede basarse en ninguna imagen de esta publicación para determinar un alcance legal.

Recámara *Bedroom*



La información de esta publicación se ha obtenido de fuentes consideradas confiables, pero no se puede garantizar su exactitud. El Comprador interesado está obligado a recabar la información oficial que sea de su especial interés. Todas las medidas son aproximadas. Las vistas reales y los acabados pueden variar y no puede basarse en ninguna imagen de esta publicación para determinar un alcance legal.

Recámara

Bedroom



La información de esta publicación se ha obtenido de fuentes consideradas confiables, pero no se puede garantizar su exactitud. El Comprador o interesado está obligado a recabar la información oficial que sea de su especial interés, ya que las medidas son aproximadas. Las vistas reales y los acabados pueden variar y no puede basarse en ninguna imagen de esta publicación para determinar un alcance legal.

Baño

Bathroom



La información de esta publicación se ha obtenido de fuentes consideradas confiables, pero no se puede garantizar su exactitud. El Comprador o interesado está obligado a recabar la información oficial que sea de su especial interés. Todas las medidas son aproximadas. Las vistas reales y los acabados pueden variar y no puede basarse en ninguna imagen de esta publicación para determinar un alcance legal.



Floor Plans Torre Itzé

FASE 1 PHASE 1
204 UNIDADES 204 UNITS

Torre Itzé

SUITE SIMPLE

33.78 M2



1 cama King



1 Baño



Balcón



Clóset / Snack Bar

Interior 30.56 M2

Exterior 3.22 M2

Suite Simple

Simple Suite



La información de esta publicación se ha obtenido de fuentes consideradas confiables, pero no se puede garantizar su exactitud. El Comprador o interesado está obligado a recabar la información oficial que sea de su especial interés. Todas las medidas son aproximadas. Las vistas reales y los acabados pueden variar y no puede basarse en ninguna imagen de esta publicación para determinar un alcance legal.

Baño

Bathroom



La información de esta publicación se ha obtenido de fuentes consideradas confiables, pero no se puede garantizar su exactitud. El Comprador o interesado está obligado a recabar la información oficial que sea de su especial interés. Todas las medidas son aproximadas. Las vistas reales y los acabados pueden variar y no puede basarse en ninguna imagen de esta publicación para determinar un alcance legal.

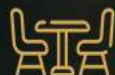
Torre Itzé

ESTUDIO

45.75 M2



1 Recámara



Barra



1.5 Baños



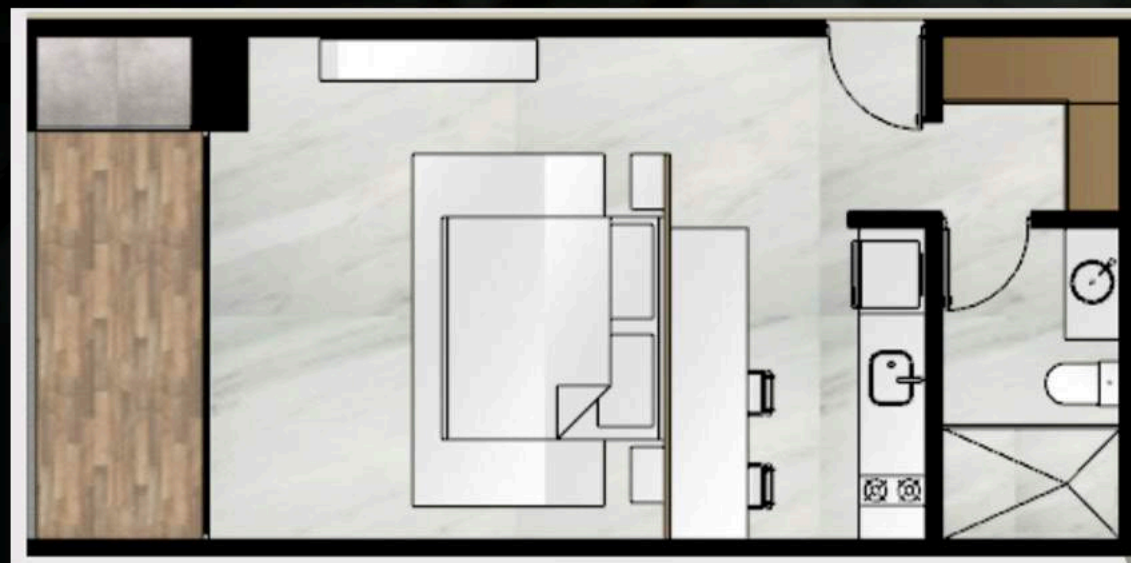
Cocina Equipada



Balcón



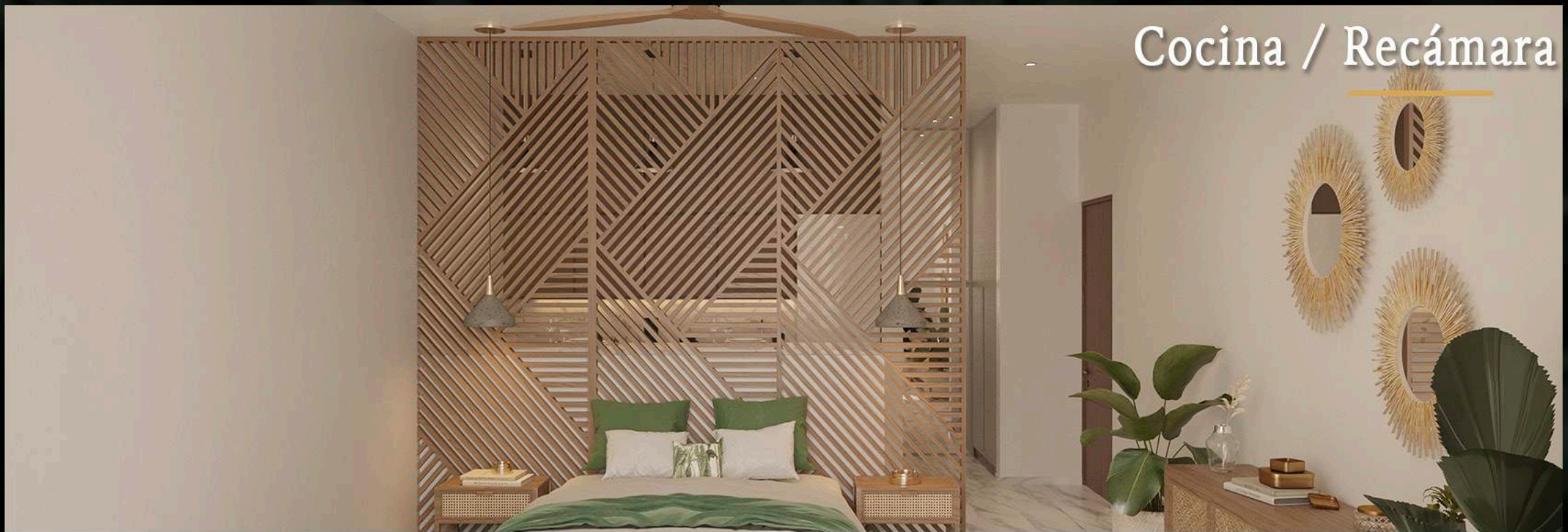
1 Cajón de Estacionamiento



Interior 40.39 M2

Exterior 5.36 M2

Cocina / Recámara



La información de esta publicación se ha obtenido de fuentes consideradas confiables, pero no se puede garantizar su exactitud. El Comprador o interesado está obligado a recabar la información oficial que sea de su especial interés. Todas las medidas son aproximadas. Las vistas reales y los acabados pueden variar y no puede basarse en ninguna imagen de esta publicación para determinar un estándar legal.

Torre Itzé

LOCK-OFF

92.64 M2



2 Recámaras



Sala de estar



2.5 Baños



Comedor



Balcón



Cocina Equipada



Centro de Lavado



1 cajón de Estacionamiento



Interior 83.67 M2

Exterior 8.97 M2

Cocina / Comedor

Kitchen / Dining room



La información de esta publicación se ha obtenido de fuentes consideradas confiables, pero no se puede garantizar su exactitud. El Comprador o interesado está obligado a recabar la información oficial que sea de su especial interés. Todas las medidas son aproximadas. Las vistas reales y los acabados pueden variar y no puede basarse en ninguna imagen de esta publicación para determinar un alcance legal.

Sala

Living Room



La información de esta publicación se ha obtenido de fuentes consideradas confiables, pero no se puede garantizar su exactitud. El Comprador o interesado está obligado a recabar la información oficial que sea de su especial interés. Todas las medidas son aproximadas. Las vistas reales y los acabados pueden variar y no puede basarse en ninguna imagen de esta publicación para determinar un alcance legal.

Recámara

Bedroom



La información de esta publicación se ha obtenido de fuentes consideradas confiables, pero no se puede garantizar su exactitud. El Comprador o interesado está obligado a recabar información oficial que sea de su especial interés. Todas las medidas son aproximadas. Las vistas reales y los acabados pueden variar y no puede basarse en ninguna imagen de esta publicación para efectos de un alcance legal.

Amenities



Sala de Cine



Lobby



Terrazas Panorámicas



Zona de Asadores



Alberca en Terrazas



Gym



Pet Park



Solarium



Salón de Usos Múltiples



Ludoteca



Centro de Negocios



Cabina de Bienestar



Fogateros



Coffee Snack



Seguridad



Spinning



Salón de Juegos



Jardines Sensoriales



Caminos Pergolados



Vegetación Nativa



Zona Zen



Asoleaderos



Elevadores



Estacionamiento Techado



Planta de Energía para Emergencias



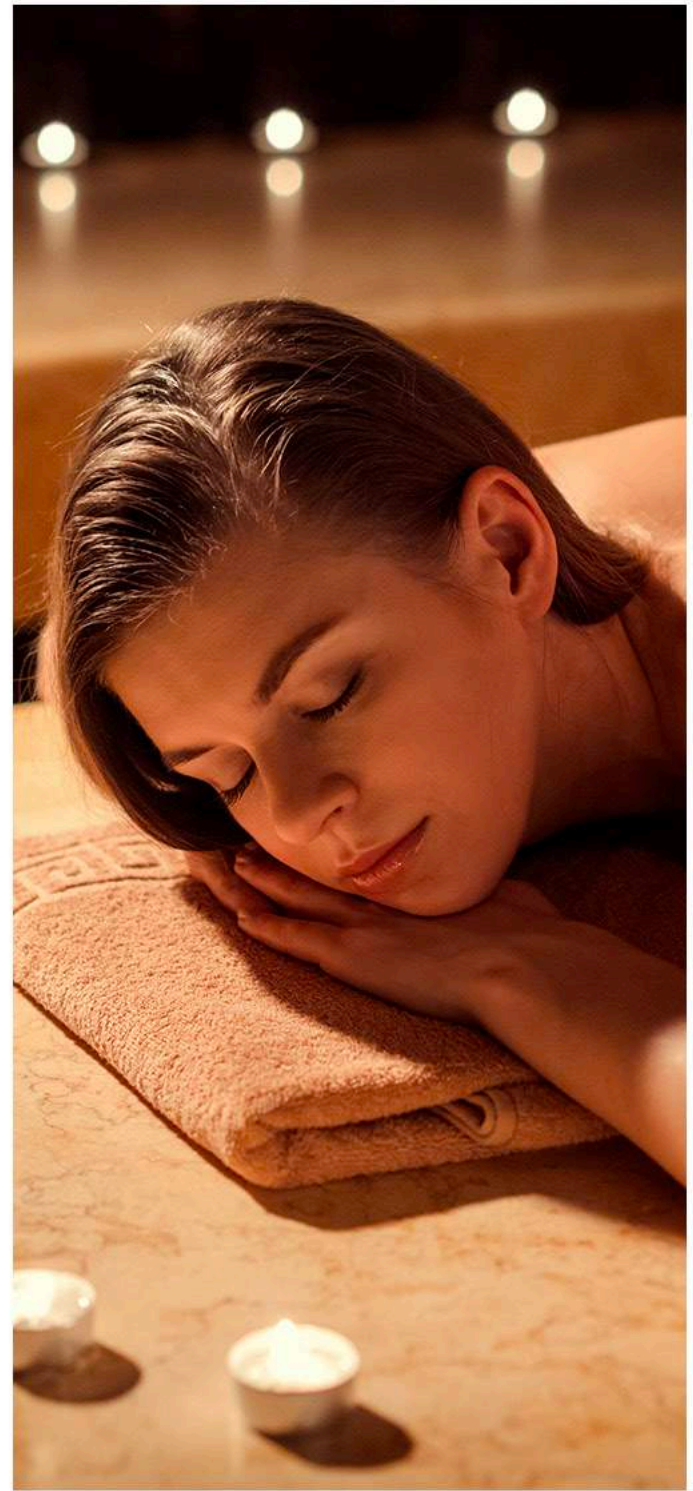
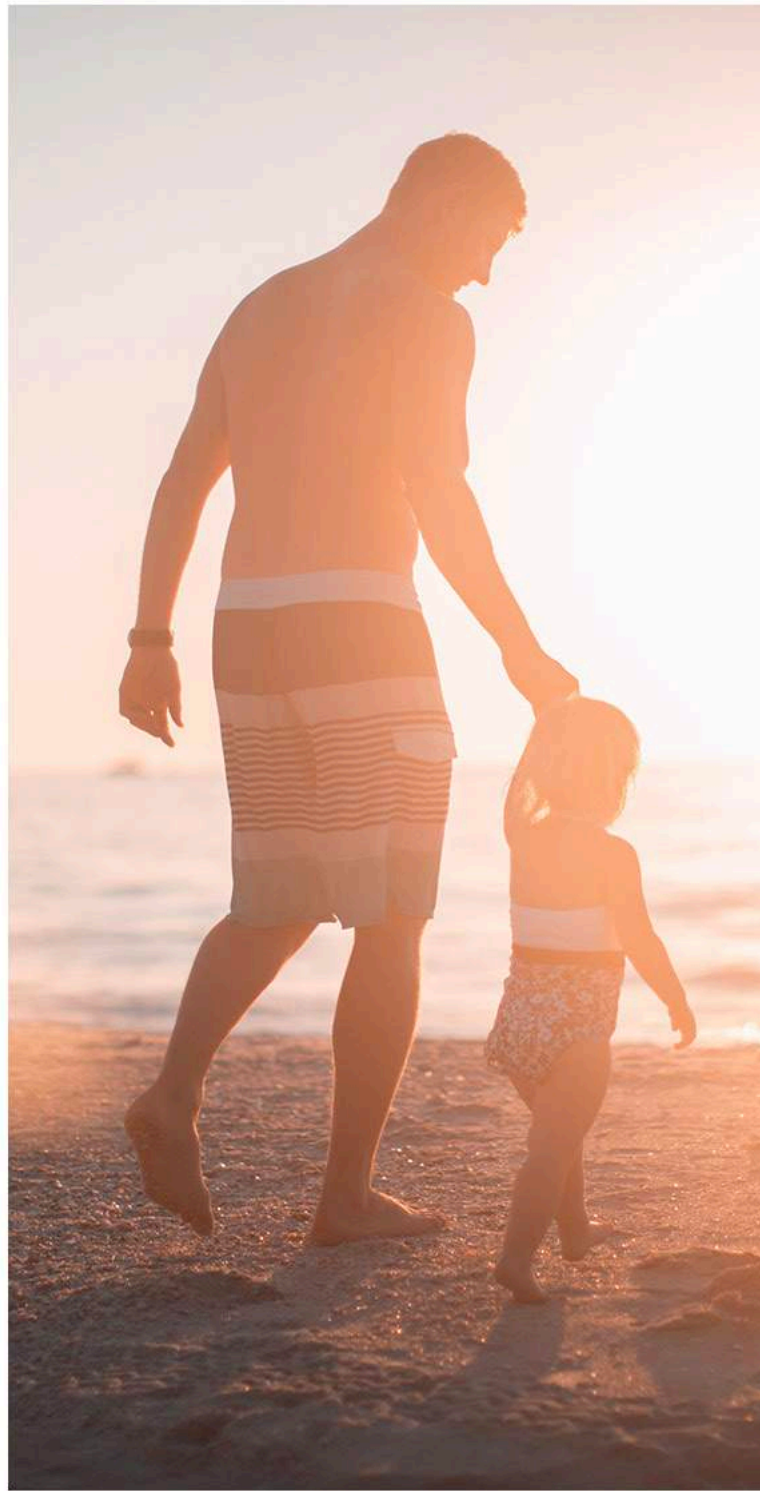
Suavizador de Agua

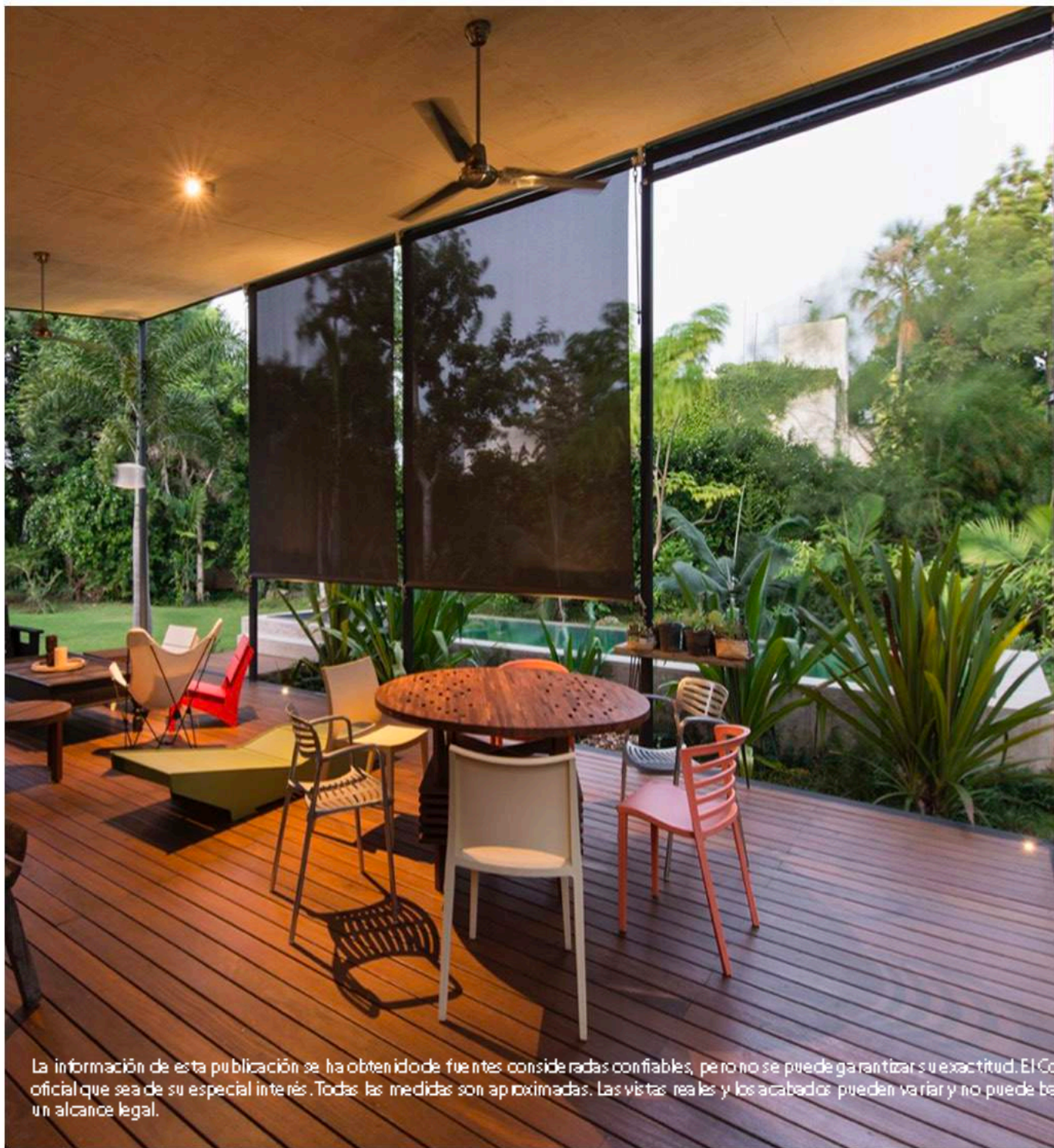


Bodegas

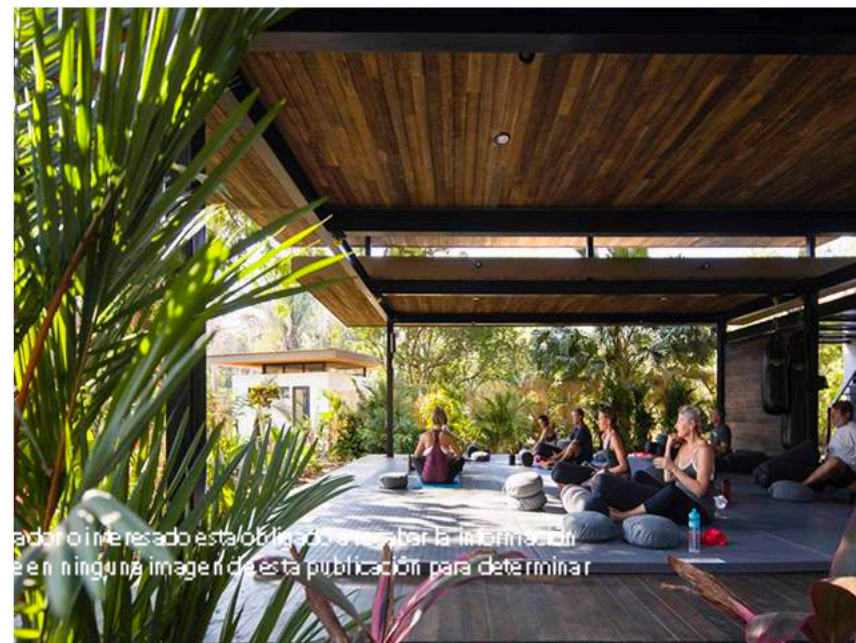


Planta de Tratamiento Aguas Residuales

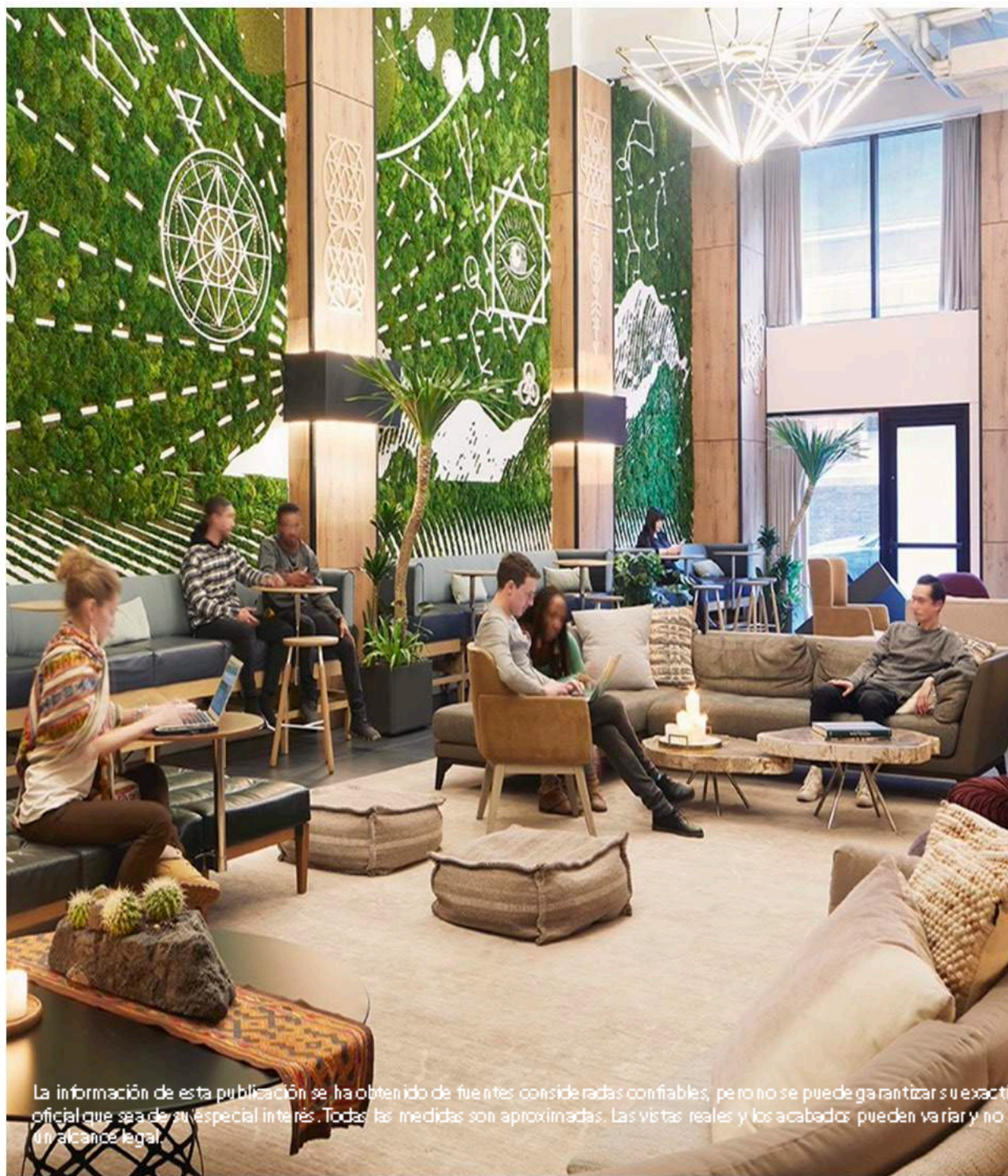




La información de esta publicación se ha obtenido de fuentes consideradas confiables, pero no se puede garantizar su exactitud. El Cliente debe consultar al profesional oficial que sea de su especial interés. Todas las medidas son aproximadas. Las vistas reales y los acabados pueden variar y no puede ser un alcance legal.



El Cliente debe consultar al profesional oficial que sea de su especial interés. Todas las medidas son aproximadas. Las vistas reales y los acabados pueden variar y no puede ser un alcance legal.





Distrito Yaax.
SEVEN SENSES SPACES



ALMIRRA
DESARROLLOS