



DHARANA
TOWER



DHARANA

TOWER

Dharana es una palabra en sánscrito que proyecta a la concentración absoluta, misma que es vital en todo ser humano y que busca encontrar un equilibrio en la reconexión de todos sus sentidos.

Por su ubicación este proyecto representa toda una experiencia a través de la exquisita naturaleza de Costa Mujeres, en conjunto del mar color turquesa y las latitudes tropicales que componen el manglar.





DESTINO ÚNICO

Cancún es reconocido como el mejor destino turístico natural de México, Centro América y el mundo. Su belleza lo hace un lugar mágico con una experiencia única, permitiéndote una amplia satisfacción al convivir en la atmósfera del caribe mexicano.

Costa Mujeres es considerada como la zona de mayor proyección en plusvalía, distinguida por ofrecer un ambiente pacífico, cuenta con una amplia variedad de servicios turísticos y crecimiento integral dentro del estado de Quintana Roo.



DHARANA
TOWERS





VIVE EL LUJO

Costa Mujeres posee una ubicación privilegiada, donde podrás disfrutar al máximo de tus vacaciones.

DISTANCIAS

Distancia caminando

- Beach Club / Acceso a la playa: 1 min
- Muelle drop off: 1 min
- Ferry cruce a Isla Mujeres: 10 min

Distancia en carro

- Marina la Amada: 8 min
- Campo de golf: 8 min
- Puerto Cancún: 10 Min
- Aeropuerto: 25 min



DHARANA
TOWERS



Roof Top

Penthouses

Departamentos

Amenidades

Estacionamiento

Área Comercial



DHARANA

TOWER



Torre de 12 Niveles
Terreno de 1,123.90 m²
62 departamentos



Área de Comercio
357.28 m² rentables
4 locales comerciales



Tipologías desde
65 m² hasta 215 m²



Estacionamiento
2 niveles
80 cajones



TIPOLOGÍAS





TIPOLOGÍA A

1 RECÁMARA



- 1 RECÁMARA
- 2 BAÑOS
- COCINA
- DESAYUNADOR
- CENTRO DE LAVADO
- TERRAZA



White upper cabinet above the refrigerator.

Dark grey refrigerator with a water dispenser on the left door.

Open shelving unit containing wine glasses and bottles.

Black microwave oven integrated into the cabinetry.

White upper cabinets above the countertop.

White ceramic vase containing dried wheat stalks.

Black toaster on the countertop.

Black gooseneck faucet over the sink.

Black coffee maker on the countertop.

Two white electrical switches on the wall.

Black gas stove with a pot on the burner.

Plate of red tomatoes on the countertop.

Long kitchen island with a white marble countertop and wood-grain base.

White upholstered bar stool with black metal legs.

White upholstered bar stool with black metal legs.

White upholstered bar stool with black metal legs.

White built-in wine rack with multiple shelves for bottles.

Small green plant in the bottom left corner.



TIPOLOGÍA B

2 RECÁMARAS



- 2 RECÁMARAS
- 2.5 BAÑOS
- COCINA
- DESAYUNADOR
- COMEDOR
- CENTRO DE LAVADO
- TERRAZA



TIPOLOGÍA C

3 RECÁMARAS



- 3 RECÁMARAS
- 4 BAÑOS
- COCINA
- DESAYUNADOR
- COMEDOR
- SALA
- CENTRO DE LAVADO
- TERRAZA

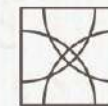




ÁREA COMERCIAL



COMODIDAD EN UN SOLO LUGAR



Área de Comercio

357.28 m² rentables

4 locales comerciales

5 cajones de estacionamiento

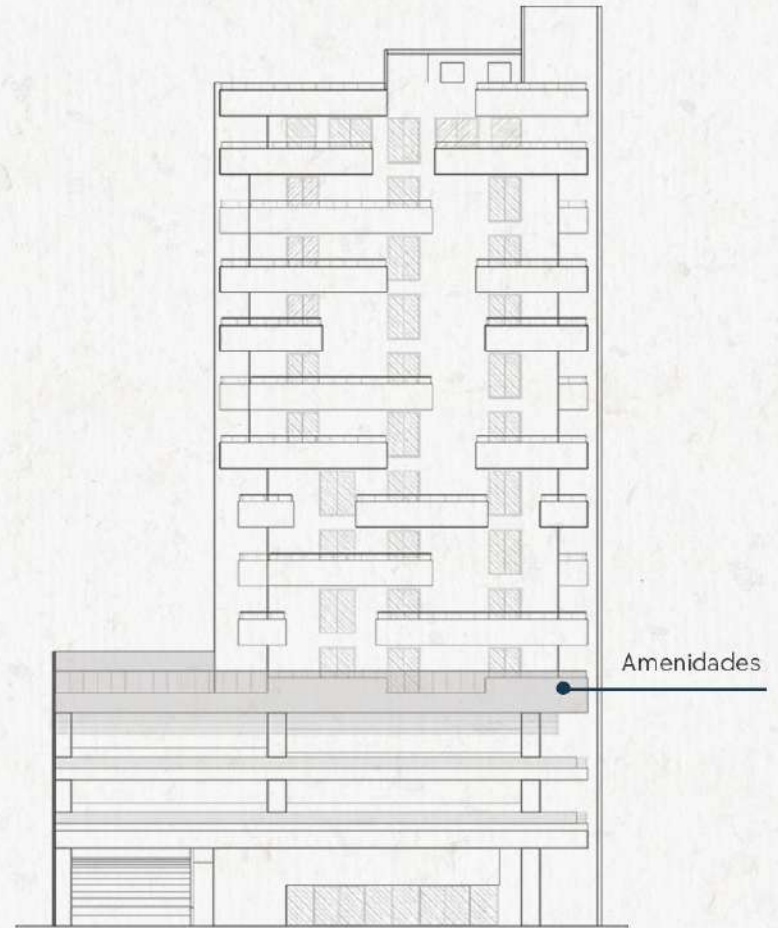




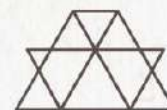
AMENIDADES



FAMILY SPACE



Amenidades en 3° Nivel



- Alberca familiar
- Jacuzzi
- Asadores
- Fogatero
- Bar
- Camastros y salas de estar

Adicionales: GYM y Business Center





DHARANA TOWER





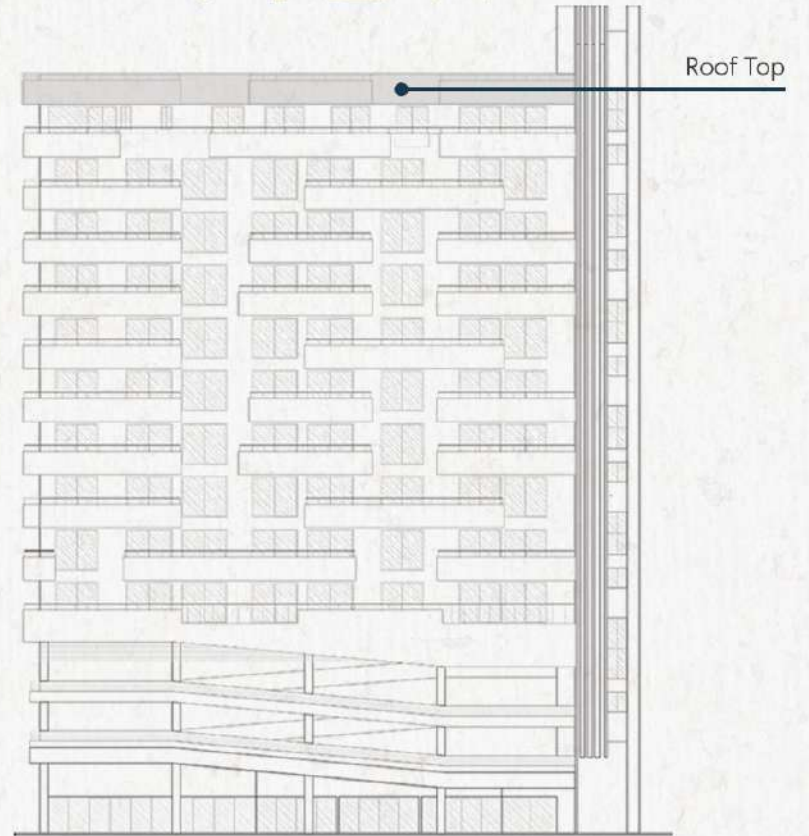
COWORKING
CREATIVE SPACE



ROOF TOP



INFINITY VIEW



Roof top

- Alberca
- Hamaquero
- Bar
- Fogatero
- Área de yoga al aire libre

