

CUMBRES — CANCÚN

# CUORE

*Desliza/Swipe*



CUORE

*el* Corazón *de*  
Cumbres



*The Heart of Cumbres*

# Bienvenido a Casa

*Welcome Home*



Cancún Q. Roo

# Cumbres Cancún

*a Walking Distance Neighborhood*



Residencial Cumbres ofrece la mejor calidad de vida en Cancún. Ubicado en una zona privilegiada, rodeado de escuelas, restaurantes, supermercados, y más, con excelente conectividad a minutos del aeropuerto, universidades y la zona hotelera.

*Residencial Cumbres offers the best quality of life in Cancun. Ideally located, surrounded by schools, restaurants, supermarkets, and more, with excellent connectivity just minutes from the airport, universities, and the hotel zone.*

# *the* NEW ART *of* CITY LIVING

*El nuevo arte de vivir en la ciudad*

---

102

Departamentos  
*Apartments*

+1,800 m<sup>2</sup>

Amenidades Residenciales  
*Residential Amenities*

---

26

Oficinas Boutique  
*Boutique Offices*

03

Locales Comerciales  
*Retail spaces*



*Collaborative Real Estate Development*

# DESARROLLO INMOBILIARIO COLABORATIVO

**METRIC**<sup>®</sup>  
Development

+

**ELEVA**  
CAPITAL GROUP

Eleva Capital Group y Metric Development presentan un desarrollo audaz que se integra en un entorno privilegiado. 17 niveles de espacios para vivir, trabajar y disfrutar, creando una comunidad en balance.

*Eleva Capital Group and Metric Development present a bold development seamlessly integrated into a prime setting. 17 levels of spaces to live, work, and enjoy, creating a balanced community.*



# *Live*

---

92 APARTMENTS  
8 PENTHOUSES  
2 GARDEN HOUSES

CUORE

# 1 Recámara *Bedroom*

# Loft

1 Baño / *Bathroom*

Desde / *From* 64.71 m<sup>2</sup>

Interior 57.88 m<sup>2</sup> Exterior +6.83 m<sup>2</sup>



▲  
*Acceso / Access*





# 1 Recámara *Bedroom*

# B

1.5 Baños / *Bathrooms*

Desde / *From* 76.11 m<sup>2</sup>

Interior 69.20 m<sup>2</sup> Exterior +6.91 m<sup>2</sup>



▲  
*Acceso / Access*



# 2 Recámaras *Bedrooms*

# A1

2.5 Baños / *Bathrooms*

Área / *Area* 132.49 m<sup>2</sup>

Interior 115.77 m<sup>2</sup> Exterior +16.72 m<sup>2</sup>



▲  
*Acceso / Access*

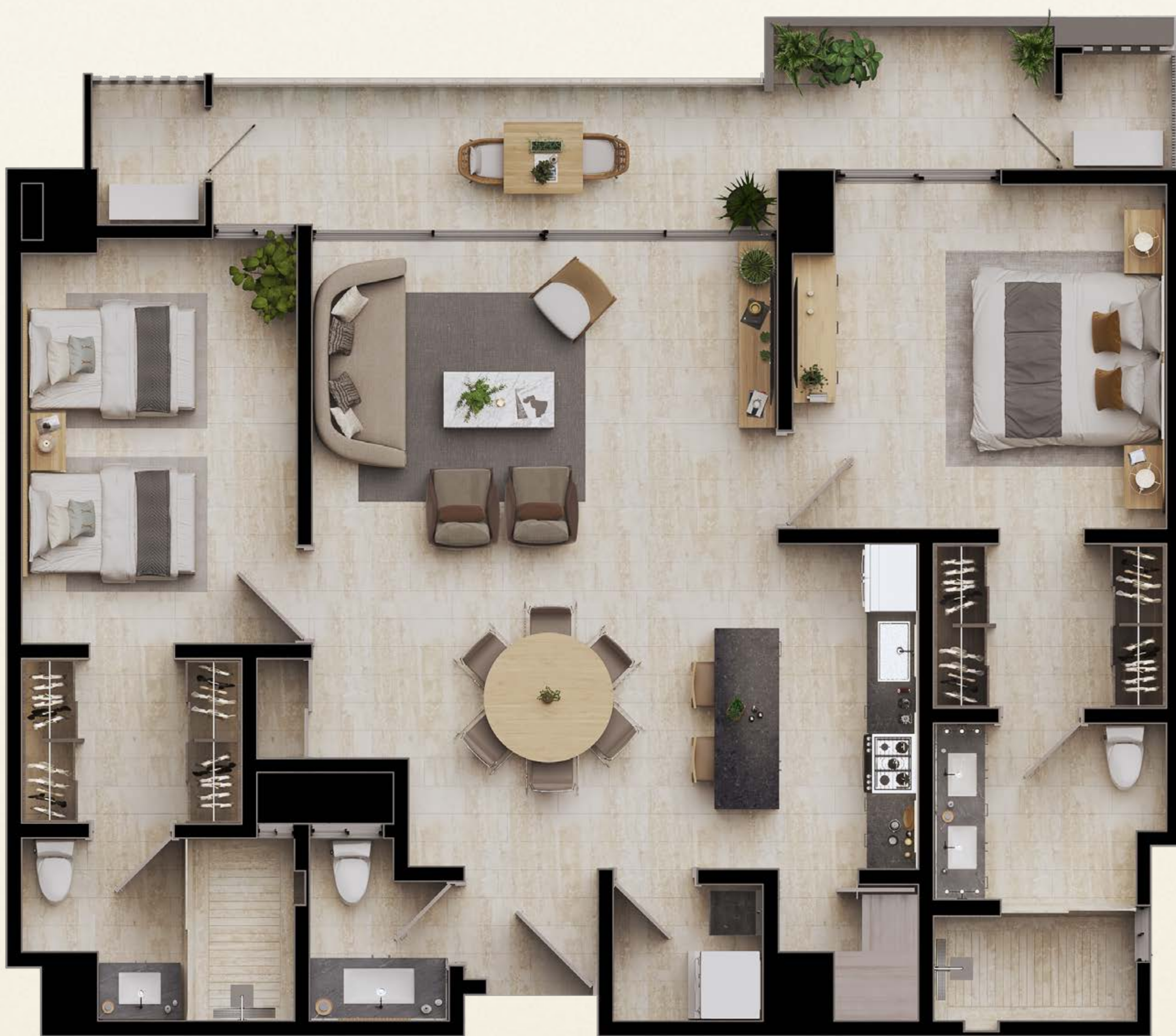
# 2 Recámaras *Bedrooms*

# A2

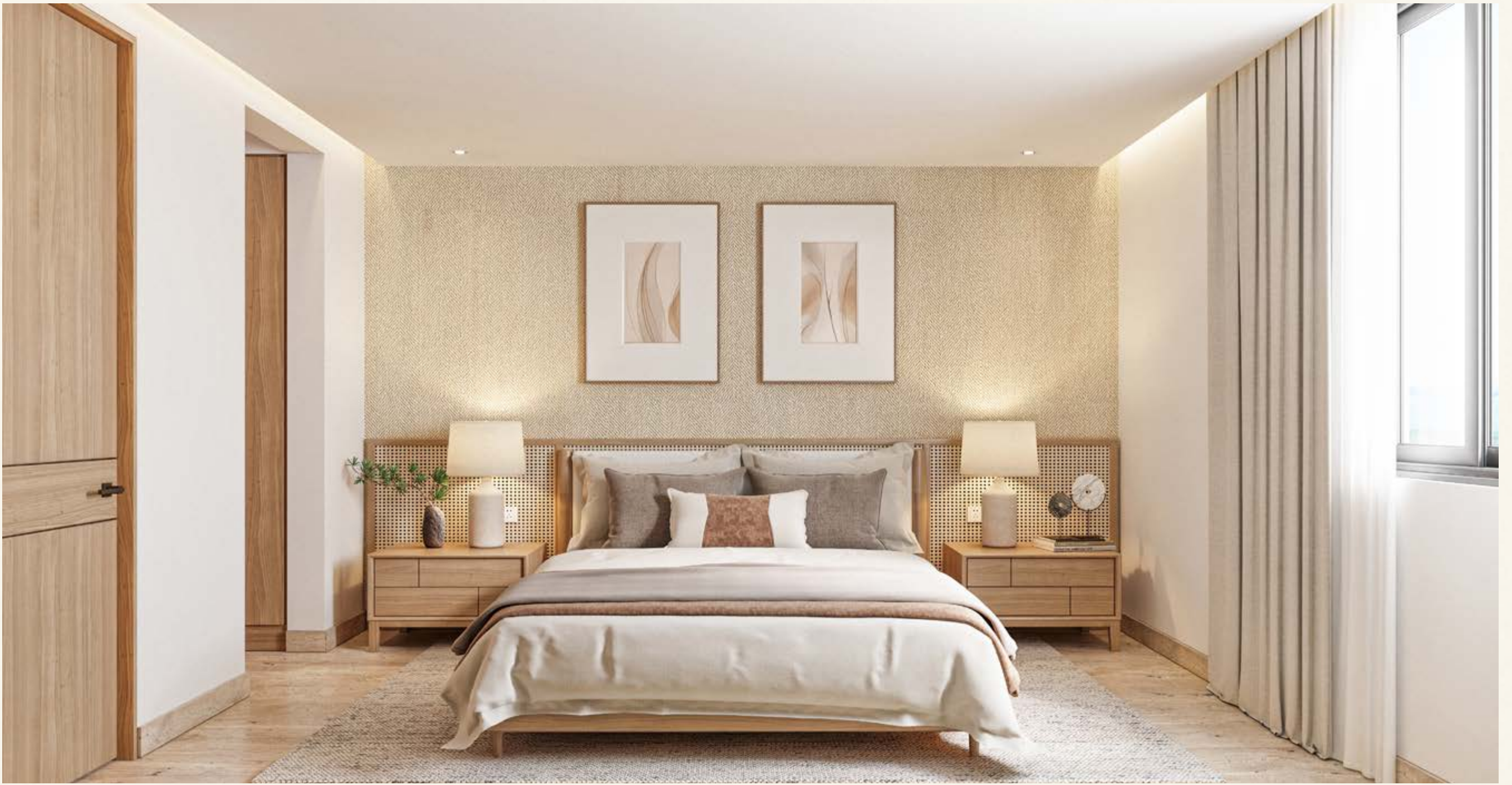
2.5 Baños / *Bathrooms*

Área / *Area* 124.93 m<sup>2</sup>

Interior 110.16 m<sup>2</sup> Exterior +14.77 m<sup>2</sup>



▲  
*Acceso / Access*



# 3 Recámaras *Bedrooms*

# Penthouse

3.5 Baños / *Bathrooms*

Área / *Area* 278.40 m<sup>2</sup> Interior 229.55 m<sup>2</sup> Exterior +48.85 m<sup>2</sup>



Acceso / *Access*

# 3 Recámaras *Bedrooms*

# Garden House

3.5 Baños / *Bathrooms*

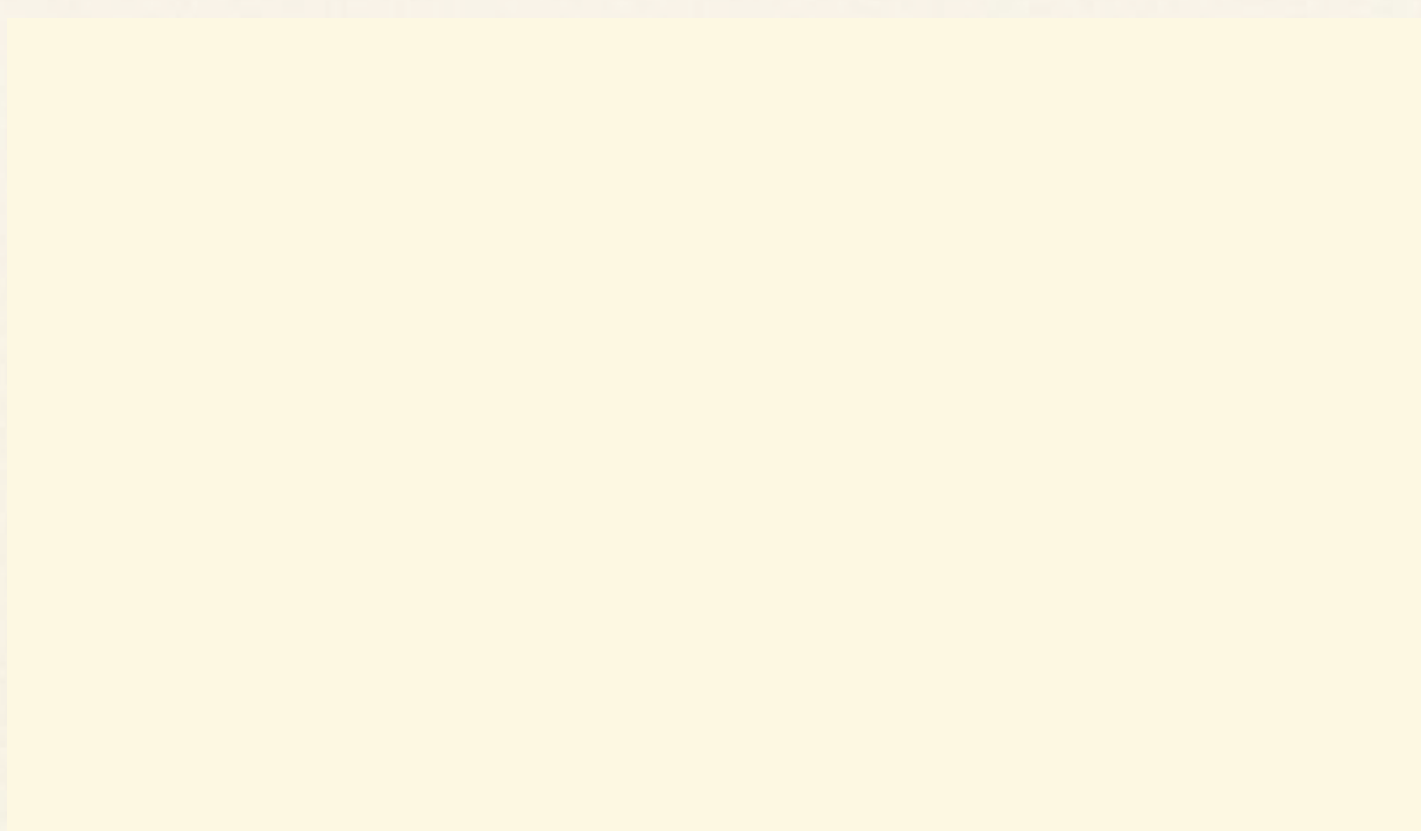
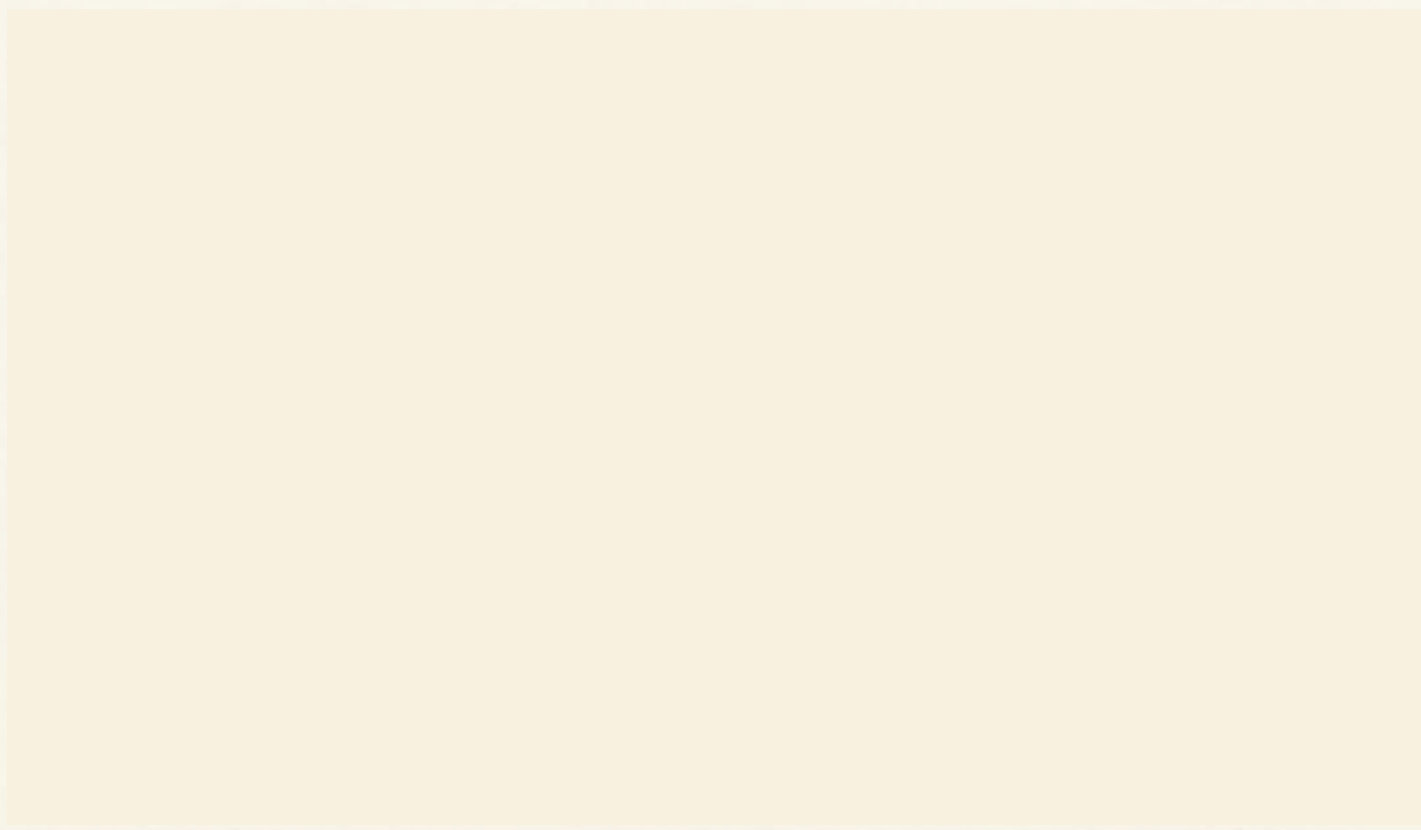
Área / *Area* 345.34 m<sup>2</sup> Interior 229.55 m<sup>2</sup> Exterior +115.79 m<sup>2</sup>





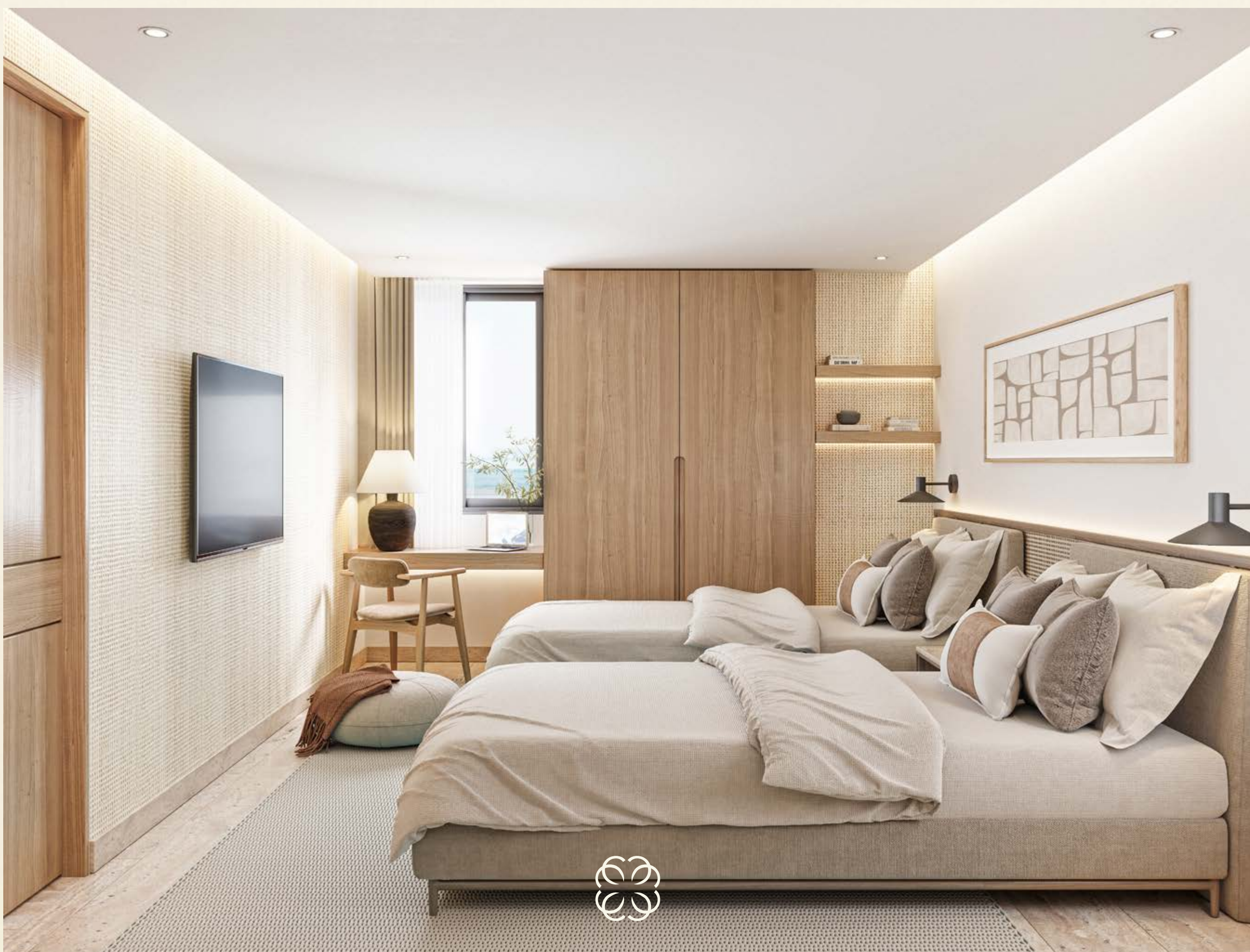
# BRIGHT & *Sophisticated* LIVING

*Un estilo de vida sofisticado y luminoso*



# CUORE

CUMBRES — CANCÚN



*Live*

AMENIDADES Y SERVICIOS

*Amenities & Services*

De uso exclusivo para residentes

*Residents access only*

CUORE

Descubre el concepto PremiumCityLife

# WELCOME *to the* PREMIUM CITY LIFE



Master Lobby  
*Master Lobby*



Estacionamiento Techado  
*Indoor Parking*



Acceso Controlado  
*Controlled Access*



Elevadores de Alta Velocidad  
*High-Speed Elevator*



Seguridad 24/7  
*24/7 Security*



Estacionamiento para Visitas  
*Visitor Parking*

Servicios independientes y de uso exclusivo para el área residencial.

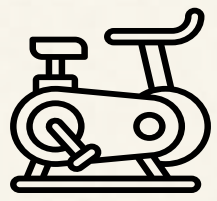
*For residents only.*



Amenidades para un estilo de vida equilibrado

---

# ENHANCING WELLNESS *and* PRODUCTIVITY *with* AMENITIES *for a* BALANCED LIFESTYLE



**Gimnasio Equipado**  
*Gym*



**Carril de Nado**  
*Swim Lane*



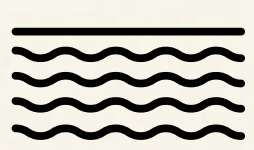
**Co-Work**  
*Co-Work*



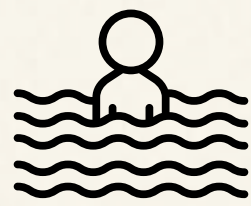
Amenidades Para Disfrutar

---

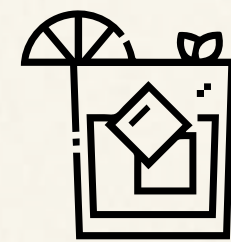
ENJOY *your* DAY AMONG *a*  
WIDE RANGE *of* OUTDOOR  
AMENITIES



Alberca  
*Pool*



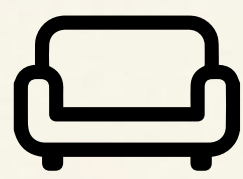
Jacuzzi  
*Jacuzzi*



Bar  
*Bar*



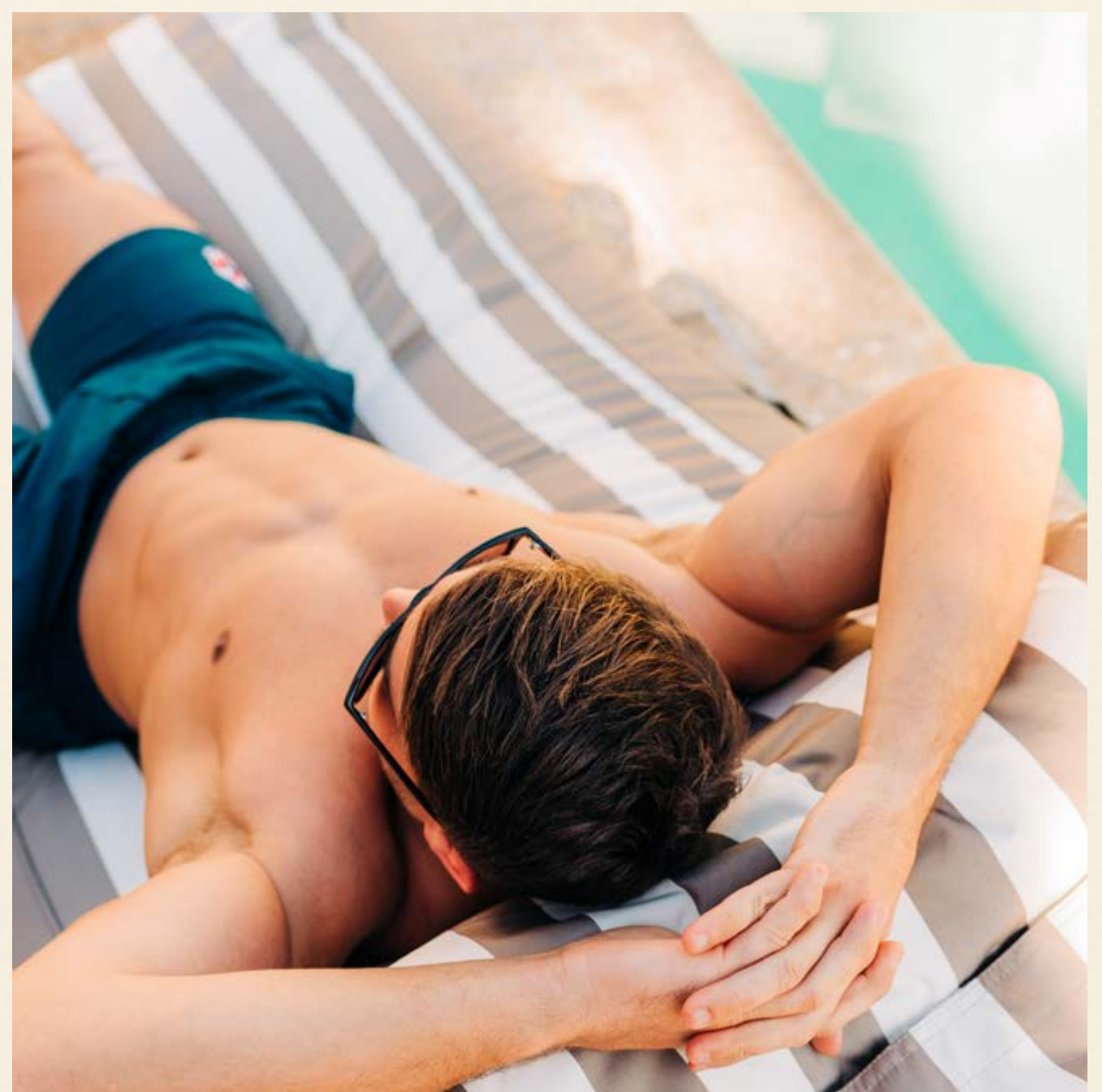
Asoleadero  
*Sun deck*



Sala Lounge  
*Lounge*



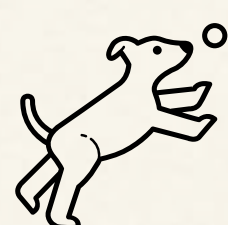
Asadores  
*Grill*



Amenidades Para su Diversión

---

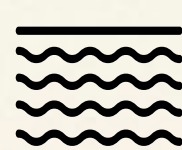
**BUILD LIFELONG MEMORIES**  
**FILLED *with* FUN *without***  
**LEAVING HOME**



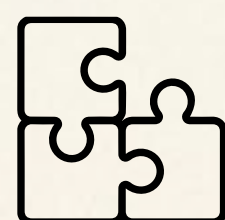
Área para Mascotas  
*Pet Park*



Juegos en Exterior  
*Playground*



Chapoteadero  
*Kid's Pool*



Ludoteca  
*Kids' Playroom*



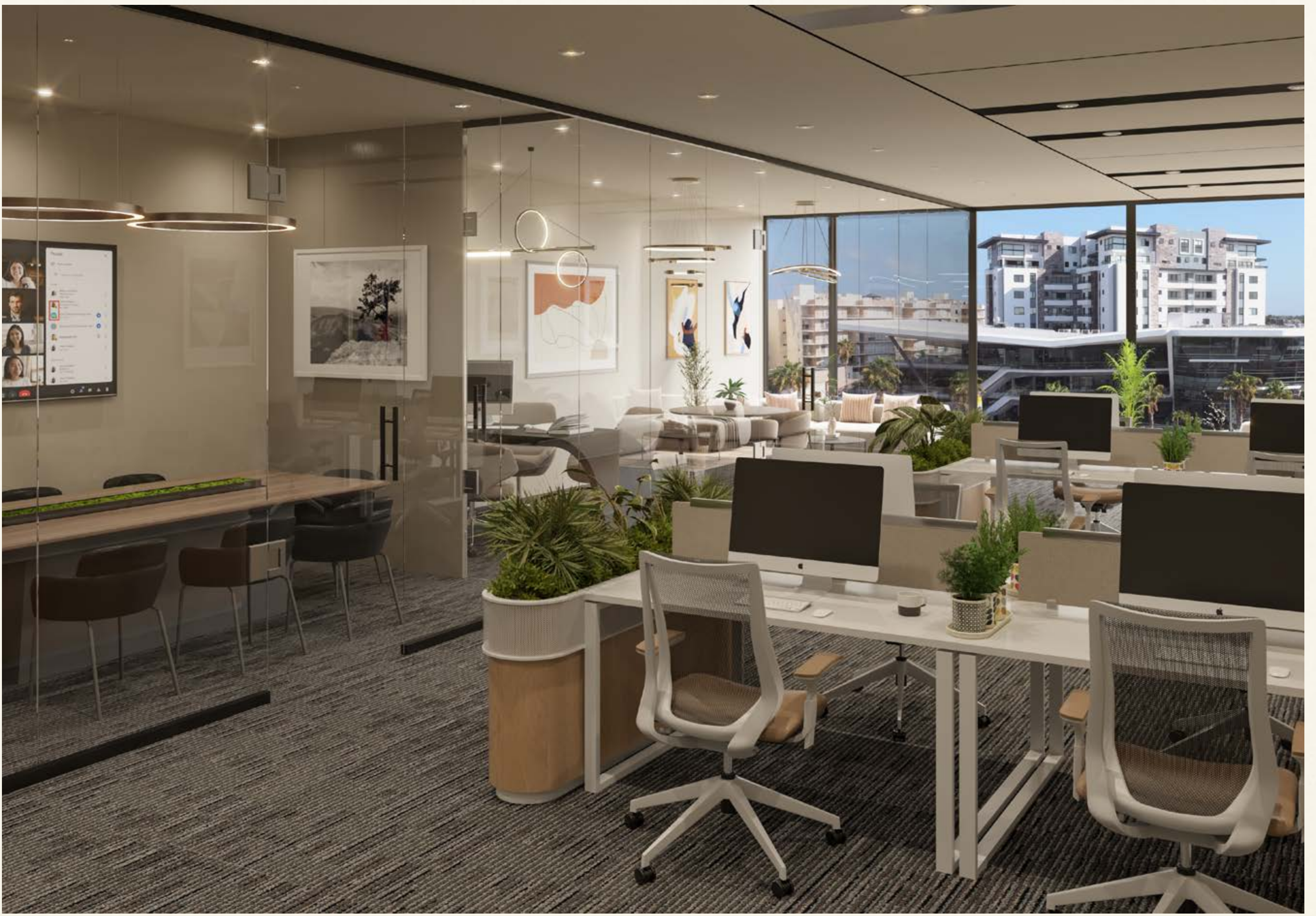
# Work

---

26 OFICINAS BOUTIQUE  
*26 BOUTIQUE OFFICES*

CUORE





# *Work*

26 OFICINAS BOUTIQUE  
CON ESTACIONAMIENTO  
TECHADO.

*26 Boutique Offices with Indoor Parking.*

---

Desde / *From*

65 m<sup>2</sup>

CUORE

# AMENIDADES EXCLUSIVAS

## *Exclusive Amenities*



**Recepción**  
*Lobby*



**Comedor Interior**  
*Indoor Dining Room*



**3 Salas de Juntas**  
*3 Meeting Rooms*



**Comedor Exterior**  
*Outdoor Dining Room*



**Bodegas**  
*Storage Units*



**Salas Lounge**  
*Lounge*



**Estacionamiento Techado**  
*Indoor Parking*



**Acceso Controlado**  
*Controlled Access*



**Seguridad 24/7**  
*24/7 Security*



**Estacionamiento para Visitas**  
*Visitor Parking*



**Elevador**  
*Elevator*

*Work*  
CUORE

*Enjoy*

---

3 EXCLUSIVOS LOCALES  
*3 EXCLUSIVE RETAIL SPACES*

CUORE



*Enjoy*

3 EXCLUSIVOS LOCALES

*3 Exclusive Retail Spaces*

---

Desde / *From*

115 m<sup>2</sup>

CUORE

# SOLO PARA LOS LOCALES

*Exclusive for retail spaces*



Altura doble  
*Double height*



Estacionamiento interior  
*Indoor parking*



Ubicación preferencial  
*Preferential location*



Estacionamiento exterior  
*Outdoor parking*



Elevador  
*Elevator*



Estacionamiento para Visitas  
*Visitor Parking*

*Enjoy*  
CUORE

# DESARROLLADORES

*Developers*

## METRIC<sup>®</sup> Development

Desarrolladora inmobiliaria fundada con el propósito de crear proyectos únicos a través de una fórmula que combina una visión artesanal de producto con un sentido profundo de diseño.

*Real estate developer founded with the purpose of creating unique projects through a formula that combines an artisan vision of the product with a deep sense of design.*

[metricd.mx](http://metricd.mx)

---

KAÁNA

BEACH RETREAT

 RIVA

NID |   
PUERTO CANCÚN<sup>®</sup>

AKUMAL

PARAMOUNT LIVING

MAENA

PUNTA de MITA

# DESARROLLADORES

*Developers*

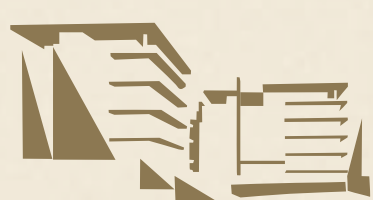


Somos un equipo de profesionales exitosos en diversos sectores que constantemente invierte en nuestra localidad, aportando con ello crecimiento, desarrollo profesional, comercial e intelectual.

*We are a team of successful professionals in various sectors who constantly invest in our locality, contributing to growth as well as professional, commercial, and intellectual development.*

[elevacap.com](http://elevacap.com)

---



**CUMBRES SUITES**



**CUMBRES TOWERS**

# ARQUITECTURA

*Architecture*



El proyecto arquitectónico de Cuore Cumbres Cancún, tiene la calidad de Kince Arquitectura.

Equipo de trabajo joven en Cancún, con experiencia y comprometidos con la creatividad y el profesionalismo en la arquitectura, buscando hacer la diferencia con cada uno de nuestros proyectos, ya sea hotelero, residencial, comercial o institucional.

*The Cuore Cumbres Cancún architectural project showcases the quality of Kince Arquitectura. We are a young, experienced team in Cancún, committed to creativity and professionalism in architecture. Our goal is to make a difference in every project we undertake, whether it be hotel, residential, commercial, or institutional.*

[kincearq.com](http://kincearq.com)

---



# Conócenos

CUORE  
CUMBRES — CANCÚN

---

Toda la información mostrada es meramente ilustrativa e informativa y está sujeta a cambios sin causa aparente a exclusivo criterio del desarrollador. Asimismo, todos los acabados indicados son meramente ilustrativos y pueden sufrir variaciones sin causa aparente a exclusivo criterio del promotor, por lo que pueden ser similares en calidad y acabado, o tener variaciones en tonos, colores y vetas, sin que implique incumplimiento alguno por parte del desarrollador.

All information provided herein is for illustrative and informational purposes only and is subject to change without notice at the sole discretion of the developer. Furthermore, all finishes indicated are for illustrative purposes only and may be altered or varied, also at the sole discretion of the developer. Accordingly, any variations in quality, finish, shades, colors, or patterns shall not constitute a breach of any obligation by the developer.



CUORE

CUMBRES — CANCÚN