

The background is a solid blue color. It features several stylized leaf outlines in a gold or yellow color. The leaves are positioned in the corners and along the edges, with their veins clearly defined. One large leaf is in the top-left corner, another is in the top-right corner, and a long, wavy leaf is in the bottom-right corner.

# XIMENA

WOW CONDOS



El desarrollador se reserva el derecho de modificar, revisar y realizar cambios en el proyecto como juzgue a su única y absoluta discreción. Imágenes con fines ilustrativos.

DESARROLLADO POR LIVE

WOW CONDOS

LIVE-360.MX





El desarrollador se reserva el derecho de modificar, revisar y realizar cambios en el proyecto como juzgue a su única y absoluta discreción. Imágenes con fines ilustrativos.



**Es donde se vive y se  
disfruta la verdadera  
naturaleza de Cancún.**





CANCÚN  
MÉXICO

MAR  
CARIBE

PLAYA  
DELFINES  
MIRADOR

LAGUNA  
NICHUPTÉ

MARINA  
PUERTO CANCÚN

TIEMPO DE  
LLEGADA EN AUTO

AEROPUERTO  
CANCÚN 10  
MINUTOS

PLAYA DELFINES  
MIRADOR 15  
MINUTOS

MARINA  
PUERTO CANCÚN 20  
MINUTOS



AV. BONAMPAK

AV. TULUM

AV. LOPEZ PORTILLO

AV. KABAH

AV. COBA

AV. LA LUNA

AV. LAS TORRES

BLVD. LUIS DONALDO COLOSIO

AV. HUAYACÁN

AV. 135

CANCÚN - MÉRIDA

BLVD. KUKULCÁN  
ZONA HOTELERA

CANCÚN - CHETUMAL

VÍA CUMBRES  
RESIDENCIAL

**XIMENA**

WOW CONDOS

AEROPUERTO  
CANCÚN

SALIDA A MÉRIDA



Encontrarás amenidades  
pensadas para mantenerte en  
forma y divertirte en

VIA-CUMBRES®  
RESIDENCIAL





El desarrollador se reserva el derecho de modificar, revisar y realizar cambios en el proyecto como juzgue a su única y absoluta discreción.  
Imágenes con fines ilustrativos.

MASTER PLAN



# Áreas Recreativas en

VIA-CUMBRES®  
RESIDENCIAL





## **PARQUE CENTRAL INFANTIL**

- Juegos infantiles con resbaladillas & columpios.
- Cancha infantil de futbol.
- Área de picnic & kiosco.

## **PARQUE "TEEN SPORT"**

- Cancha de usos múltiples.
- Skate Park.
- Zona Crossfit .
- Área de convivencia.



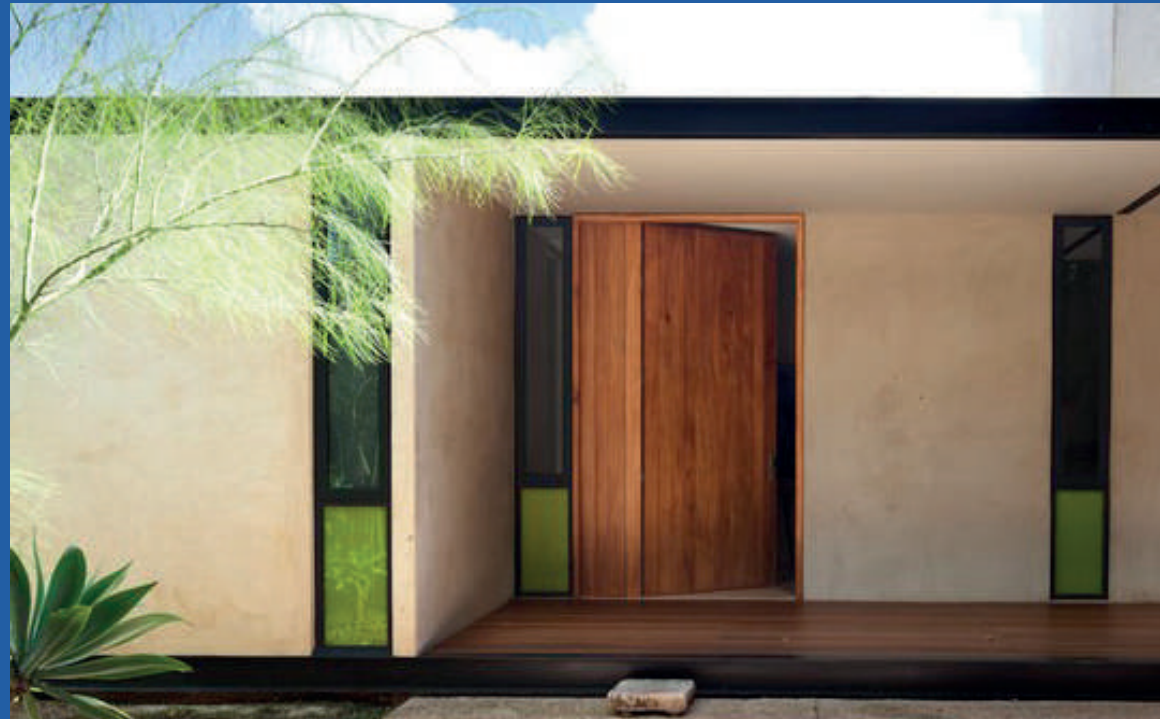
El desarrollador se reserva el derecho de modificar, revisar y realizar cambios en el proyecto como juzgue a su única y absoluta discreción. Imágenes con fines ilustrativos.



Pensado y resuelto por la  
reconocida firma:

Reyes Ríos + Larraín  
Arquitectos

RR + L



WOW CONDOS



El desarrollador se reserva el derecho de modificar, revisar y realizar cambios en el proyecto como juzgue a su única y absoluta discreción. Imágenes con fines ilustrativos.







El desarrollador se reserva el derecho de modificar, revisar y realizar cambios en el proyecto como juzgue a su única y absoluta discreción. Imágenes con fines ilustrativos.



- Alberca.
- Yoga Site / Gym.
- Co-Working.
- Kids Club.
- Área pergolada con asadores.
- Lobby y acceso controlado.
- CCTV y Seguridad 24hrs.
- Acceso a amenidades de Vía Cumbres (Casa club al lado).

DESARROLLADO POR LIVE

WOW CONDOS

LIVE-360.MX



DESARROLLADO POR LIVE



WOW CONDOS

LIVE-360.MX

**Desarrollo.**

---

WOW CONDOS



Vistas Panorámicas.



Carpintería de  
diseño.



Amplia sala/  
comedor y cocina  
totalmente  
equipada y diseño  
de iluminación a  
base de LEDs.

3  
....

Modelos de 1, 2 y 3  
recámaras.



Cubiertas de  
mármol y granito  
en baños y  
cocina.



Área de lavandería.

DESARROLLADO POR LIVE



LIVE-360.MX



El desarrollador se reserva el derecho de modificar, revisar y realizar cambios en el proyecto como juzgue a su única y absoluta discreción. Imágenes con fines ilustrativos.



DESARROLLADO POR LIVE



WOW CONDOS



El desarrollador se reserva el derecho de modificar, revisar y realizar cambios en el proyecto como juzgue a su única y absoluta discreción.  
Imágenes con fines ilustrativos.



**Detalles de lujo en  
cada espacio.**

El desarrollador se reserva el derecho de modificar, revisar y realizar cambios en el proyecto como juzgue a su única y absoluta discreción. Imágenes con fines ilustrativos.

DESARROLLADO POR LIVE

Disfruta de amplias  
áreas verdes y de  
recreación.

LIVE - 360 . M X



El desarrollador se reserva el derecho de modificar, revisar y realizar cambios en el proyecto como juzgue a su única y absoluta discreción.  
Imágenes con fines ilustrativos.



El desarrollador se reserva el derecho de modificar, revisar y realizar cambios en el proyecto como juzgue a su única y absoluta discreción. Imágenes con fines ilustrativos.

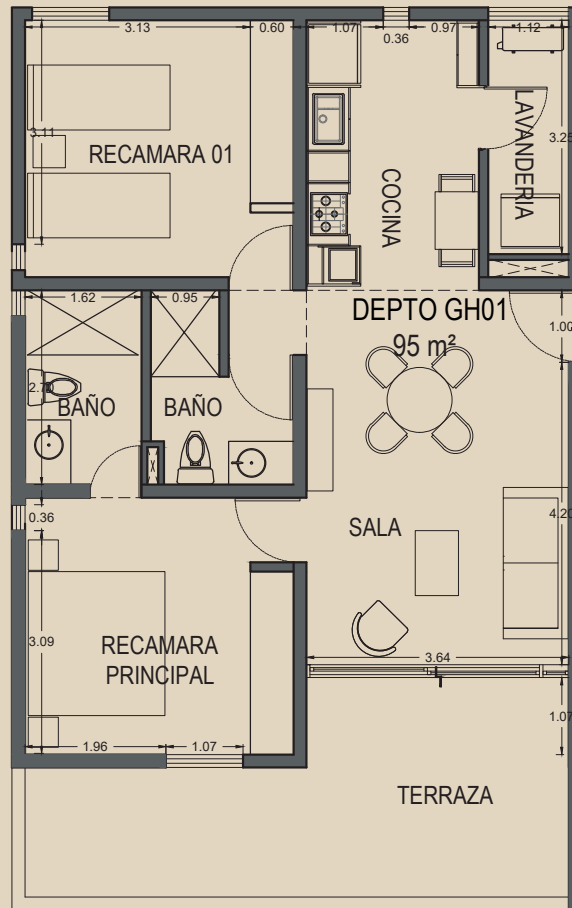
## Espacios pensados en ti y los más pequeños.

L I V E - 3 6 0 . M X



El desarrollador se reserva el derecho de modificar, revisar y realizar cambios en el proyecto como juzgue a su única y absoluta discreción. Imágenes con fines ilustrativos.

# Garden House

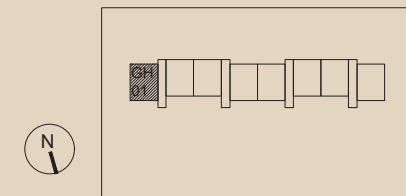


**2 RECAMARAS + 2 BAÑOS + TERRAZA**

AREA INTERIOR 75.00 m<sup>2</sup>

AREA EXTERIOR 20.00 m<sup>2</sup>

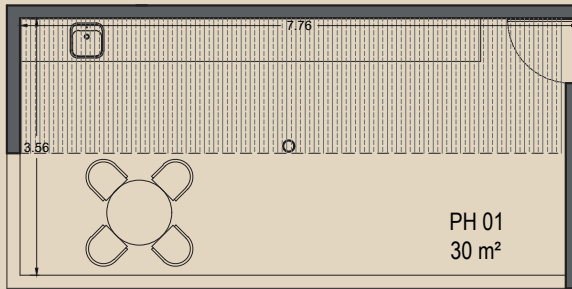
**AREA TOTAL 95.00 m<sup>2</sup>**



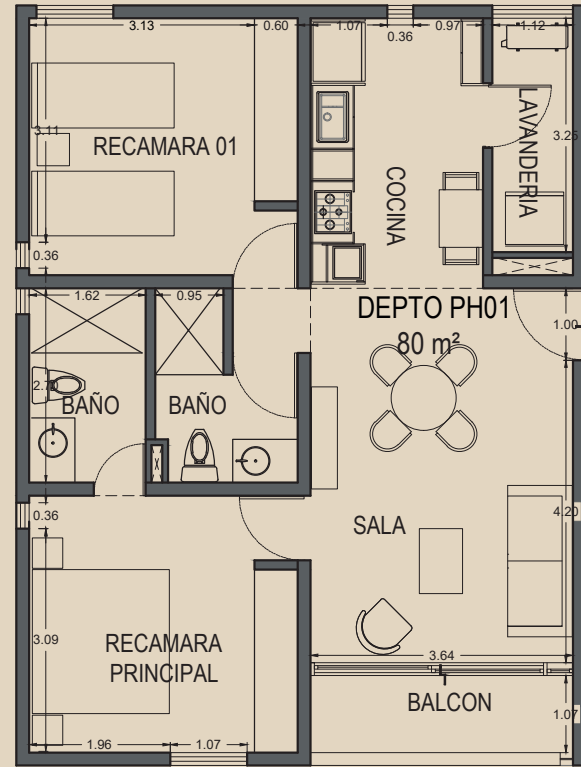
Planta 2



El desarrollador se reserva el derecho de modificar, revisar y realizar cambios en el proyecto como juzgue a su unica y absoluta discrecion.  
Imágenes con fines ilustrativos.



Planta Alta



Planta Baja

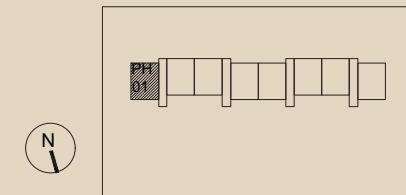
# Pent House

**2 RECAMARAS PB + TERRAZA PA + 2 BAÑOS**

AREA PB 80.00 m<sup>2</sup>

AREA PA 30.00 m<sup>2</sup>

**AREA TOTAL 110.00 m<sup>2</sup>**

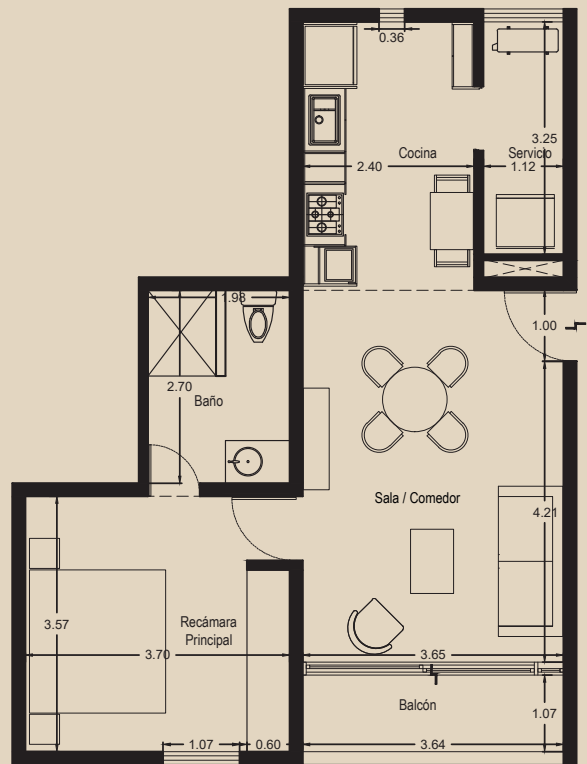


Planta 7





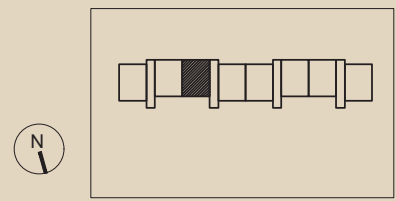
El desarrollador se reserva el derecho de modificar, revisar y realizar cambios en el proyecto como juzgue a su única y absoluta discreción. Imágenes con fines ilustrativos.



# TIPO

**1 RECAMARAS + 1 BAÑOS + TERRAZA**

AREA INTERIOR	55.00 m <sup>2</sup>
AREA EXTERIOR	5.00 m <sup>2</sup>
<b>AREA TOTAL</b>	<b>60.00 m<sup>2</sup></b>



Planta Tipo

El desarrollador se reserva el derecho de modificar, revisar y realizar cambios en el proyecto como juzgue a su única y absoluta discreción. Imágenes con fines ilustrativos.



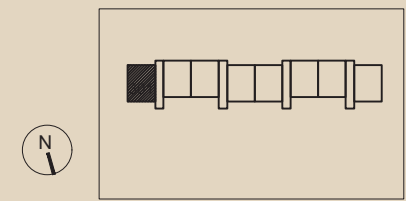
El desarrollador se reserva el derecho de modificar, revisar y realizar cambios en el proyecto como juzgue a su única y absoluta discreción. Imágenes con fines ilustrativos.



# 301

2 *RECAMARAS* + 2 *BAÑOS* + *BALCÓN*

AREA TOTAL      80.00 m<sup>2</sup>



Planta 3



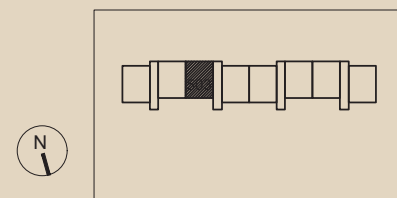
El desarrollador se reserva el derecho de modificar, revisar y realizar cambios en el proyecto como juzgue a su única y absoluta discreción. Imágenes con fines ilustrativos.



503

3 RECAMARAS + 2 BAÑOS + BALCÓN

AREA TOTAL 100.00 m<sup>2</sup>



Planta 5

El desarrollador se reserva el derecho de modificar, revisar y realizar cambios en el proyecto como juzgue a su única y absoluta discreción. Imágenes con fines ilustrativos.



XIMENA



El desarrollador se reserva el derecho de modificar, revisar y realizar cambios en el proyecto como juzgue a su única y absoluta discreción. Imágenes con fines ilustrativos.







## ELENA

Wow Condos ubicados en la nueva fase de Arbolada Residencial.



## ELISA

Wow Condos ubicados en la nueva fase de Arbolada Residencial.



## EUGENIA

Exclusivo conjunto de departamentos ubicado en Aqua Residencial.



## EMILIA

Wow Condos ubicados en la nueva fase de Arbolada Residencial.



## XAVIERA

Exclusivos Wow Condos ubicados en Aldea Premium.



## XIMENA

Exclusivos Wow Condos ubicados en Vía Cumbres.



## LORETA

Exclusivos departamentos residenciales ubicados en Lausana Residencial.



## OLIVIA

Coming Soon. Ubicados en Lausana Residencial.



DESARROLLADO POR:

**LIVE**