

AMALBA



---

# AMALBA

**Es un proyecto eficiente que obtiene el mayor provecho de las vistas que ofrece su entorno**, además de integrarse con gran flexibilidad y conectividad al resto del master plan de Lausana Residencial.

**AMALBA fue diseñado por el despacho de arquitectura RDLP Arquitectos**, uno de los despachos mas reconocidos a nivel nacional.

AMALBA cuenta con 33 departamentos de **1, 2 y 3 recamaras con vistas al parque y al campo de golf.**

**Vista frontal:** Paseo Aventura (parque principal del fraccionamiento Lausana) 26,000 m2 de parque.

**Vista trasera:** Campo de golf "El Tinto"

---

→ **FACHADA FRONTAL**  
Amalba



---

# UBICACIÓN

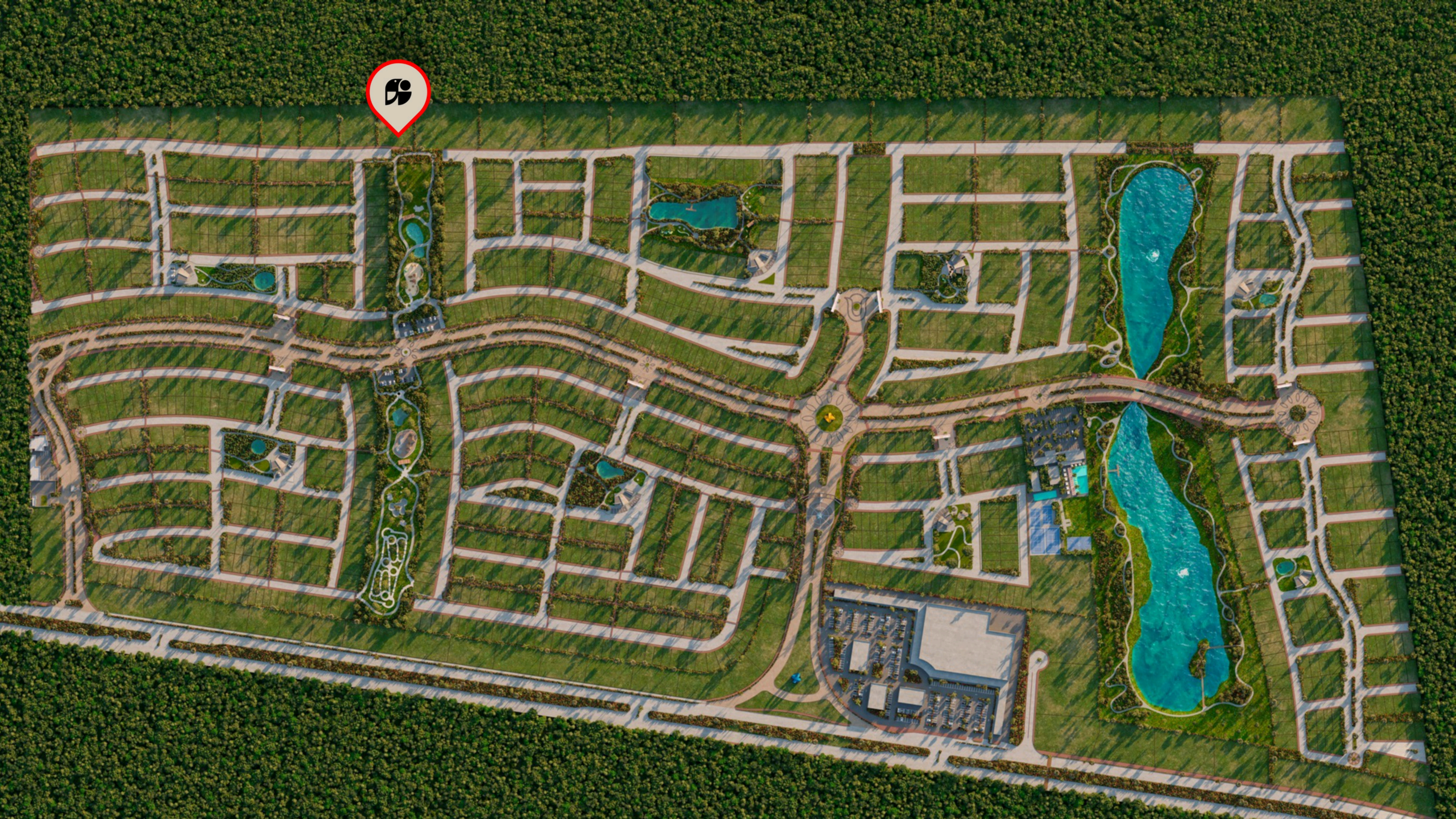
The slide features a dark green background with a white horizontal line at the top. The word 'UBICACIÓN' is centered in a large, white, sans-serif font. There are five decorative green circles of varying sizes scattered across the slide: one at the top right, one in the middle right, one at the bottom center, one at the bottom left, and one at the bottom right.



**Tiempos de llegada en auto**

Amalba-Puerto Cancún	24 min
Amalba-Aeropuerto	10 min
Amalba-Zona Hotelera	12 min
Amalba-Puerto Morelos	17 min
Amalba-Playa del Carmen	40 min
Amalba-Tulum	1h 25 min







---

## Amenidades Lausana

---

### 01 Emoción

---

Anfiteatro al aire libre  
Jardín del arte  
Áreas de picnic

Pet park  
Andadores  
Juegos infantiles

---

### 02 Acción

---

Gimnasio al aire libre  
Canchas deportivas  
Skate park

BMX park  
Andadores  
Muro de escalar

---

### 03 Paseo Lausana

---

Ciclopista  
Circuito de caminata  
Lago Lausana

Zona de meditación  
Muelles recreativos  
Áreas sociales

---

### 04 Casa Club

---

Canchas deportivas  
Restaurante con terraza  
Gimnasio

Alberca recreativa  
Salón de usos múltiples  
Kids club

---





LAUSANA

















---

## Amenidades Amalba

---

### 01 Interior

---

Lobby  
Gym  
Ludoteca

Bar  
Workspace  
Sanitarios comunes

---

### 02 Exterior

---

Sala exterior  
Asador  
Alberca  
Asoleadero

Espejo de agua  
Estacionamiento  
Caseta de seguridad  
Seguridad 24/7

---

03 Acceso a todas las amenidades de Lausana Residencial

---



Imágenes meramente ilustrativas, el desarrollador se reserva el derecho de realizar cambios a su discreción.

↑ ALBERCA  
Amalba



Imágenes meramente ilustrativas, el desarrollador se reserva el derecho de realizar cambios a su discreción.

↑ LUDOTECA  
Amalba



Imágenes meramente ilustrativas, el desarrollador se reserva el derecho de realizar cambios a su discreción.

↑ GIMNASIO  
Amaiba



Imágenes meramente ilustrativas, el desarrollador se reserva el derecho de realizar cambios a su discreción.

↑ LOBBY  
Amalba



Imágenes meramente ilustrativas, el desarrollador se reserva el derecho de realizar cambios a su discreción.

↑ **BAR/ASADOR**  
Ama1ba

---

**Amanecer con una espectacular vista al campo de golf o al parque aventura, rodeado de vegetación y cuerpos de agua, dentro de una comunidad que ofrece un estilo de vida completo y moderno.**



Imágenes meramente ilustrativas, el desarrollador se reserva el derecho de realizar cambios a su discreción.

↑ RECAMARA  
Amalba



Imagenes meramente ilustrativas, el desarrollador se reserva el derecho de realizar cambios a su discrecion.

↑ RECAMARA  
Amalba



Imágenes meramente ilustrativas, el desarrollador se reserva el derecho de realizar cambios a su discreción.

↑ SALA  
Amalba



Imágenes meramente ilustrativas. El promotor se reserva el derecho de realizar cambios a su discreción.

↑ COMEDOR/COCINA  
Amalba



Imagenes meramente ilustrativas, el desarrollador se reserva el derecho de reaizar cambios a su discrecion.

↑ COCINA  
Amalba



Imagenes meramente ilustrativas, el desarrollador se reserva el derecho de realizar cambios a su discrecion.

↑ REGADERA  
Amalba



Imagenes meramente ilustrativas, el desarrollador se reserva el derecho de reaizar cambios a su discrecion.

↑ TERRAZA  
AmaIba

## TIPOLOGIAS



## TIPOLOGÍA A1

## TIPOLOGÍA A2

60.41 M<sup>2</sup>

65.83 M<sup>2</sup>

1 recámara

1 recámara

1.5 baños

1.5 baños

Doble altura

Doble altura

Terraza

Terraza



↑ FACHADA TRASERA



## TIPOLOGÍA B1

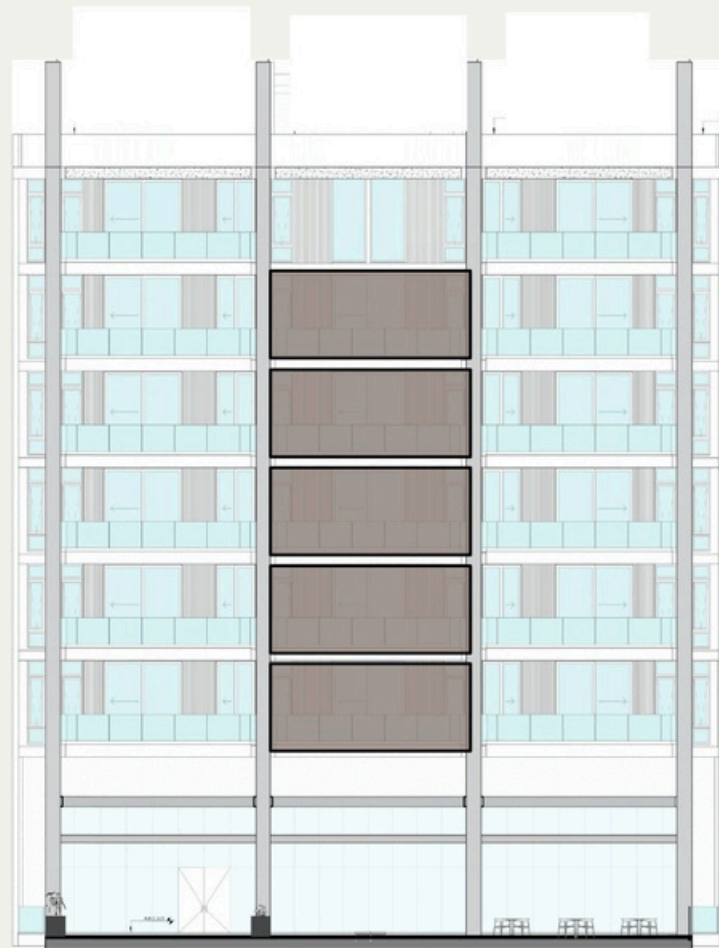
80.26 M<sup>2</sup>

2 recámaras

2 baños

Vista al parque

Terraza



↑ FACHADA FRONTAL



## TIPOLOGÍA B2

77.56 M<sup>2</sup>

2 recámaras

2 baños

Vista al campo de golf

Terraza



↑ FACHADA TRASERA



## TIPOLOGÍA C

84.23 M<sup>2</sup>

2 recámaras + Flex

2 baños

Vista al parque

Terraza



↑ FACHADA FRONTAL



## TIPOLOGÍA D

116.74 M<sup>2</sup>

3 recámaras

3.5 baños

Vista al parque

Terraza



↑ FACHADA FRONTAL

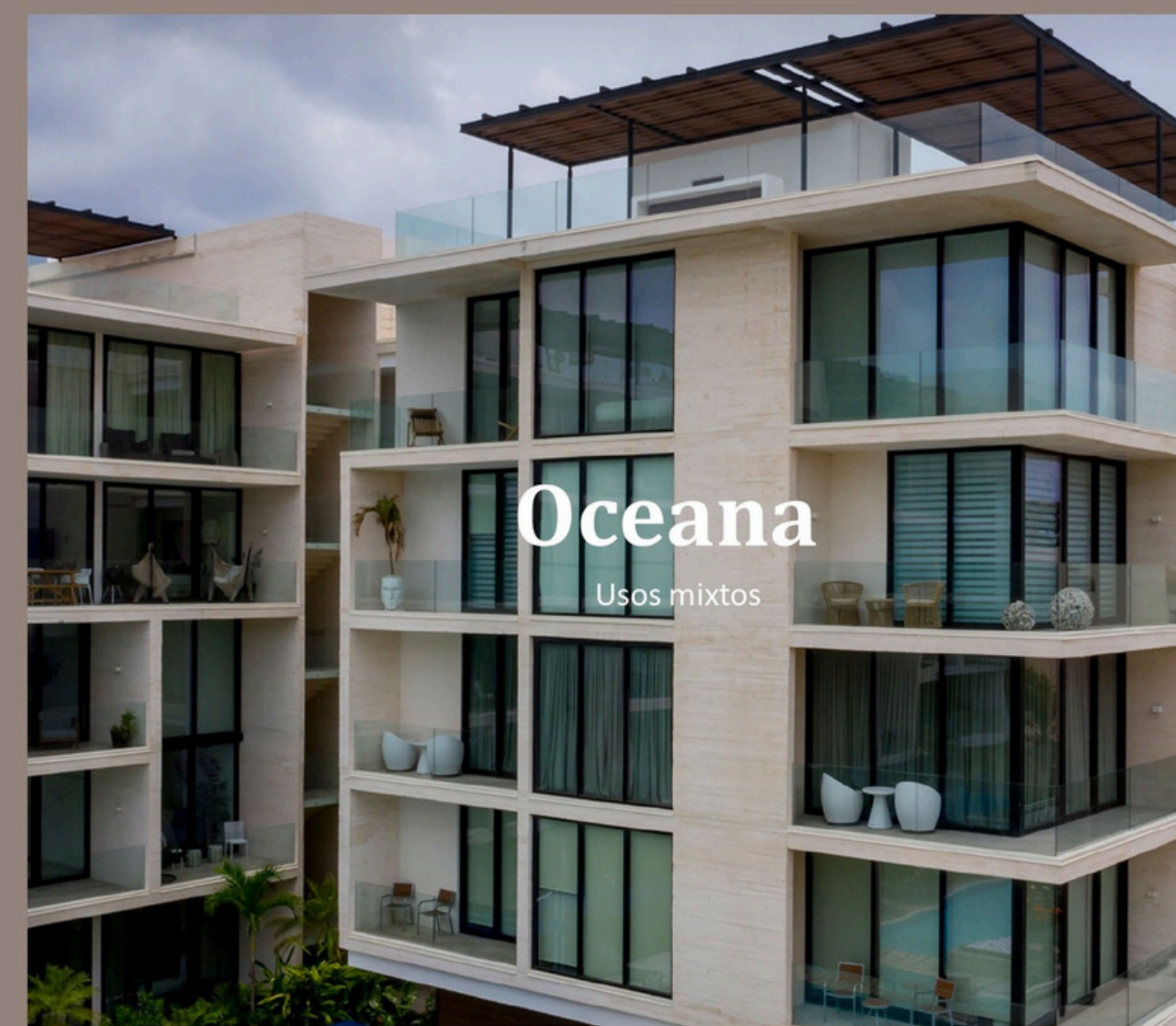
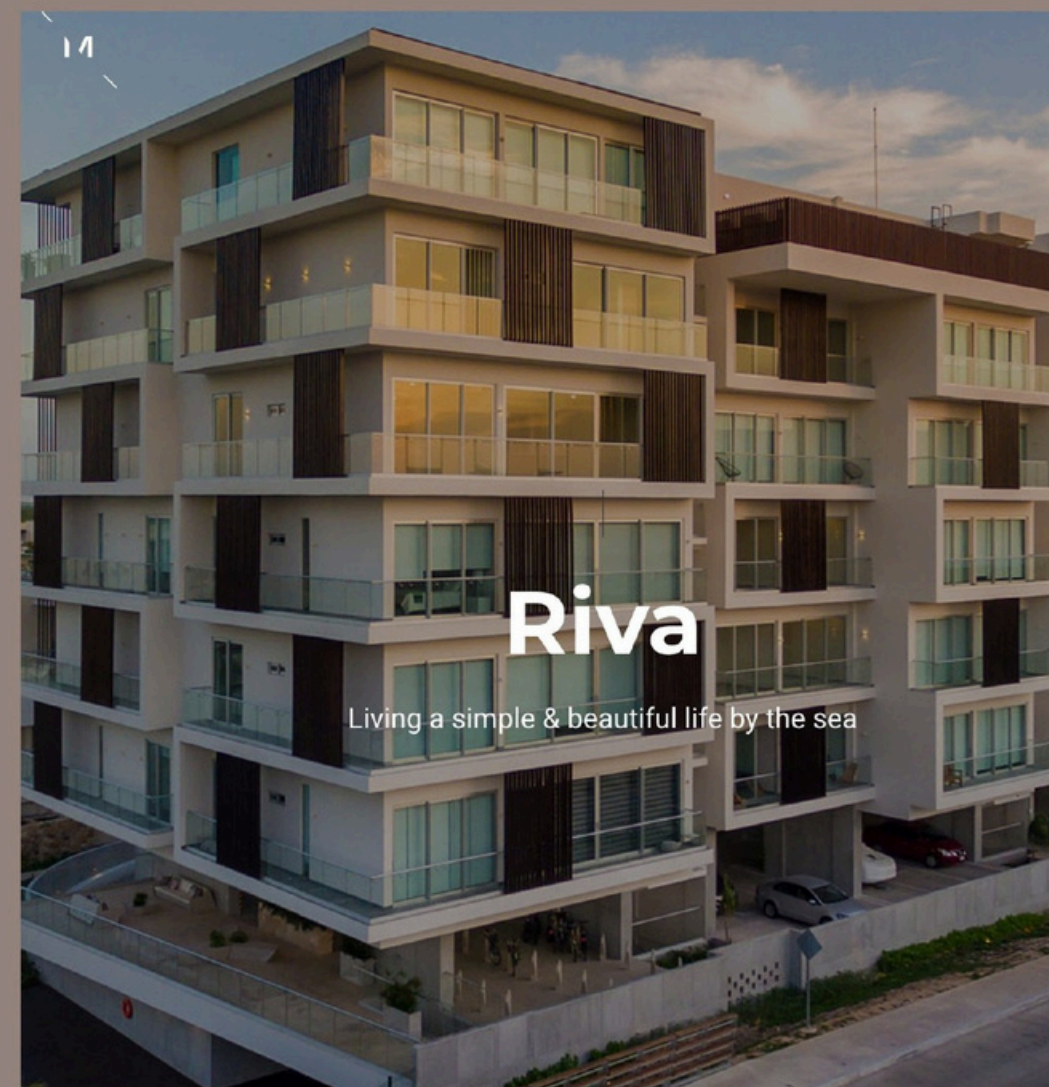


# ● RDLP Arquitectos **rdlp**

Un despacho de arquitectura e innovación dedicado al desarrollo de proyectos arquitectónicos y ejecutivos, pionero en la implementación de software de alto desempeño y una gran infraestructura interna que los lleva a desarrollar proyectos de alto nivel y ser líderes en la rama.

Un equipo de arquitectos con diferentes trayectorias, que colaboran de manera externa con otros arquitectos, ingenieros y promotores inmobiliarios, logrando un alto grado de especialización en cada etapa del proyecto.

## ALGUNOS PROYECTOS EN CANCUN Y EN LA RIVIERA MAYA:



# AMALBA

Un Proyecto de



Proyecto comercializado por



Proyecto Diseñado por



Proyecto estudiado por

